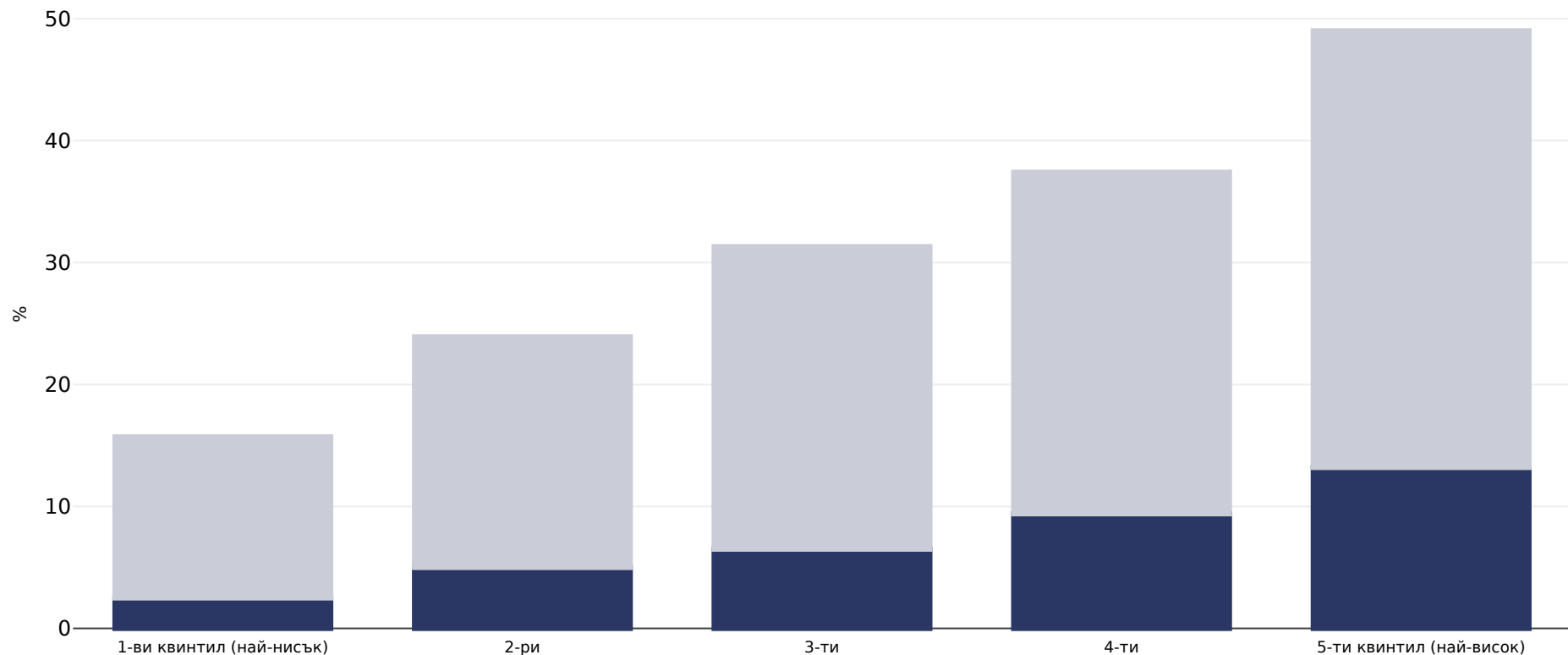


Шри Ланка: Overweight/obesity by socio-economic group

Жени, 2006-2007



■ Затлъстяване ■ Наднормено тегло



Тип анкета:	Измерено
Възраст:	15-49
Количество на пробите:	12757
Обхваната зона:	Национално
Референции:	Department of Census and Statistics (DCS) and Ministry of Healthcare and Nutrition (MOH). 2009. Sri Lanka Demographic and Health Survey 2006-07. Colombo, Sri Lanka: DCS and MOH.
Забележки:	Prevalence of overweight and obesity in females by wealth quintile Demographic Health Survey data includes ever married women aged 15-49 years only and may include males aged 15-59.

Освен ако не е посочено друго, наднорменото тегло се отнася до ИТМ между 25 kg и 29,9°kg/m², затлъстяването се отнася до ИТМ, по-голям от 30°kg/m².