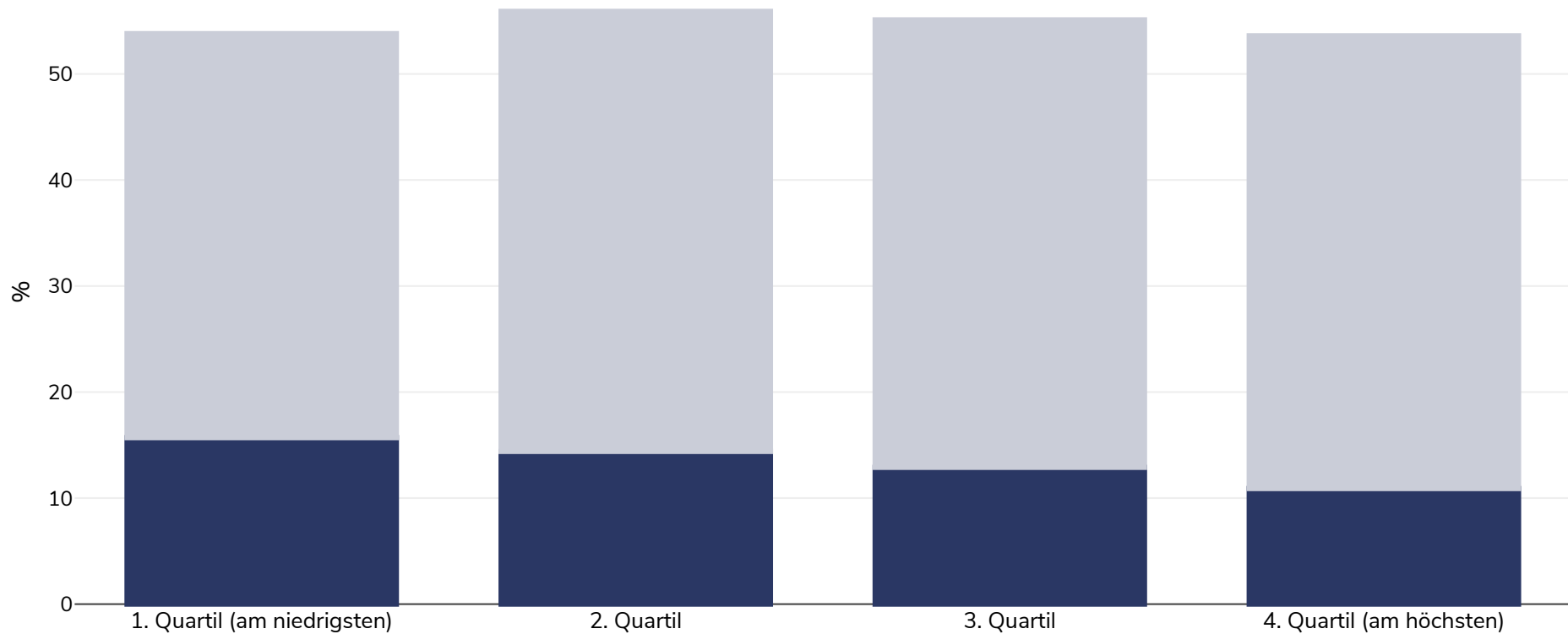


Dänemark: Overweight/obesity by socio-economic group

Männer, 2006-2007

■ Adipositas ■ Übergewicht



Umfragetyp: Selbst berichtet

Alter: 25+

Stichprobengröße: 69710

Geltungsbereich: Regional

Referenzen: Toft U, Vinding AL, Larsen FB, Hvidberg MF, Robinson KM, Glümer C. The development in body mass index, overweight and obesity in three regions in Denmark. Eur J Public Health. 2015 Apr;25(2):273-8. doi: 10.1093/eurpub/cku175. Epub 2014 Nov 19.

Wenn nicht anders angegeben, bezieht sich Übergewicht auf einen BMI zwischen 25 kg und 29,9 kg/m², Adipositas auf einen BMI über 30 kg/m².