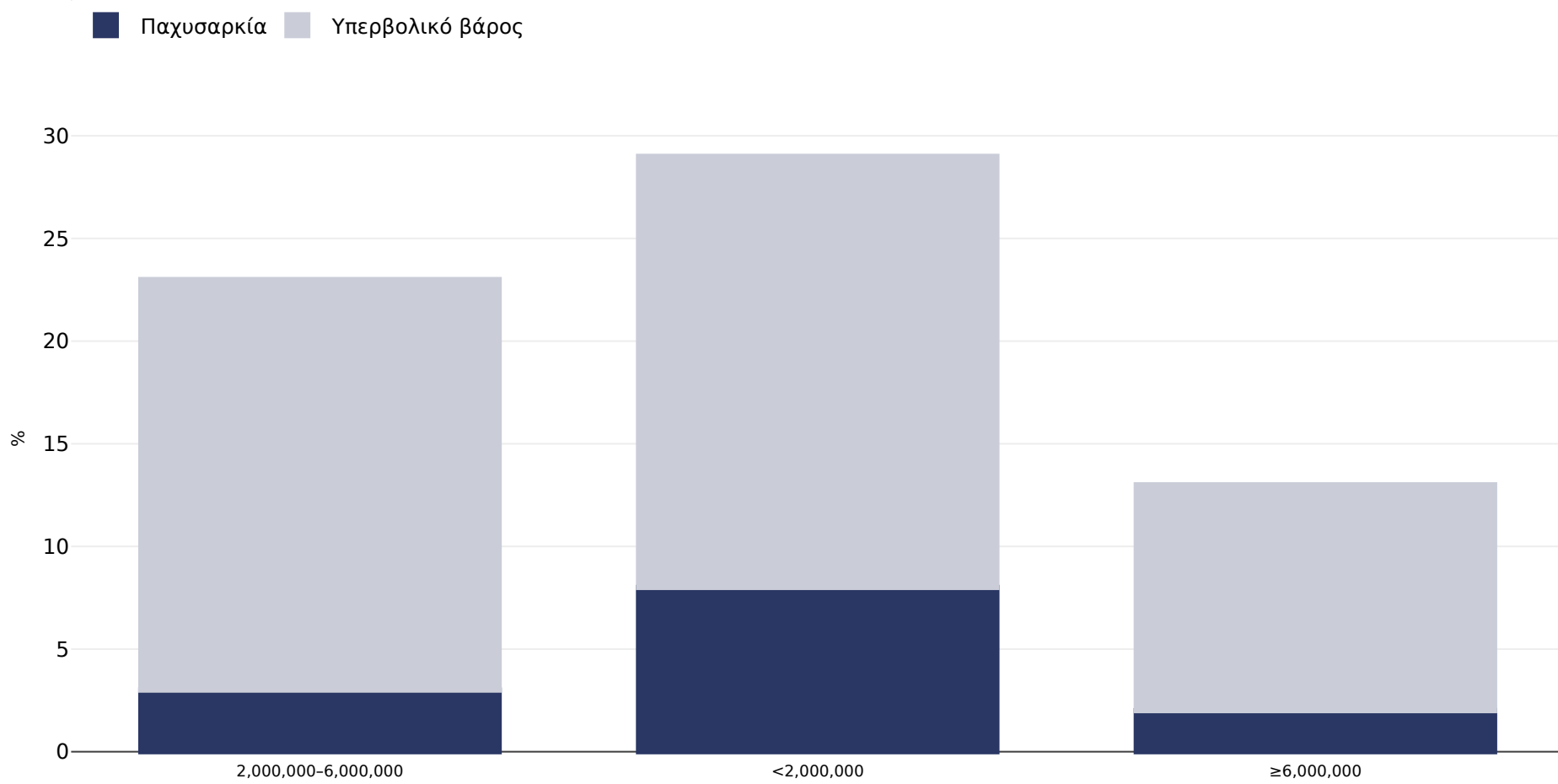


# Ιαπωνία: Overweight/obesity by socio-economic group

Γυναίκες, 2010



<b>Τύπος έρευνας:</b>	Από μέτρηση
<b>Ηλικία:</b>	20-64
<b>Μέγεθος δείγματος:</b>	2,491
<b>Γεωγραφική κάλυψη:</b>	Εθνική
<b>Παραπομπές:</b>	Nakamura, Tomiyo, et al. "Relationship between Socioeconomic Status and the Prevalence of Underweight, Overweight or Obesity in a General Japanese Population: NIPPON DATA2010." Journal of Epidemiology, vol. 28, no. Supplement III, 2018, pp. S10-S16, www.ncbi.nlm.nih.gov/pmc/articles/PMC5825685/, 10.2188/jea.je20170249. Accessed 11 Oct. 2021.
<b>Ορισμοί:</b>	Household income level (Japanese yen)

Εκτός εάν υποδεικνύεται διαφορετικά, το υπερβολικό βάρος αναφέρεται σε ΔΜΣ μεταξύ 25 κιλών και 29,9 κιλών/μ², η παχυσαρκία αναφέρεται σε ΔΜΣ υψηλότερο από 30 κιλά/μ².