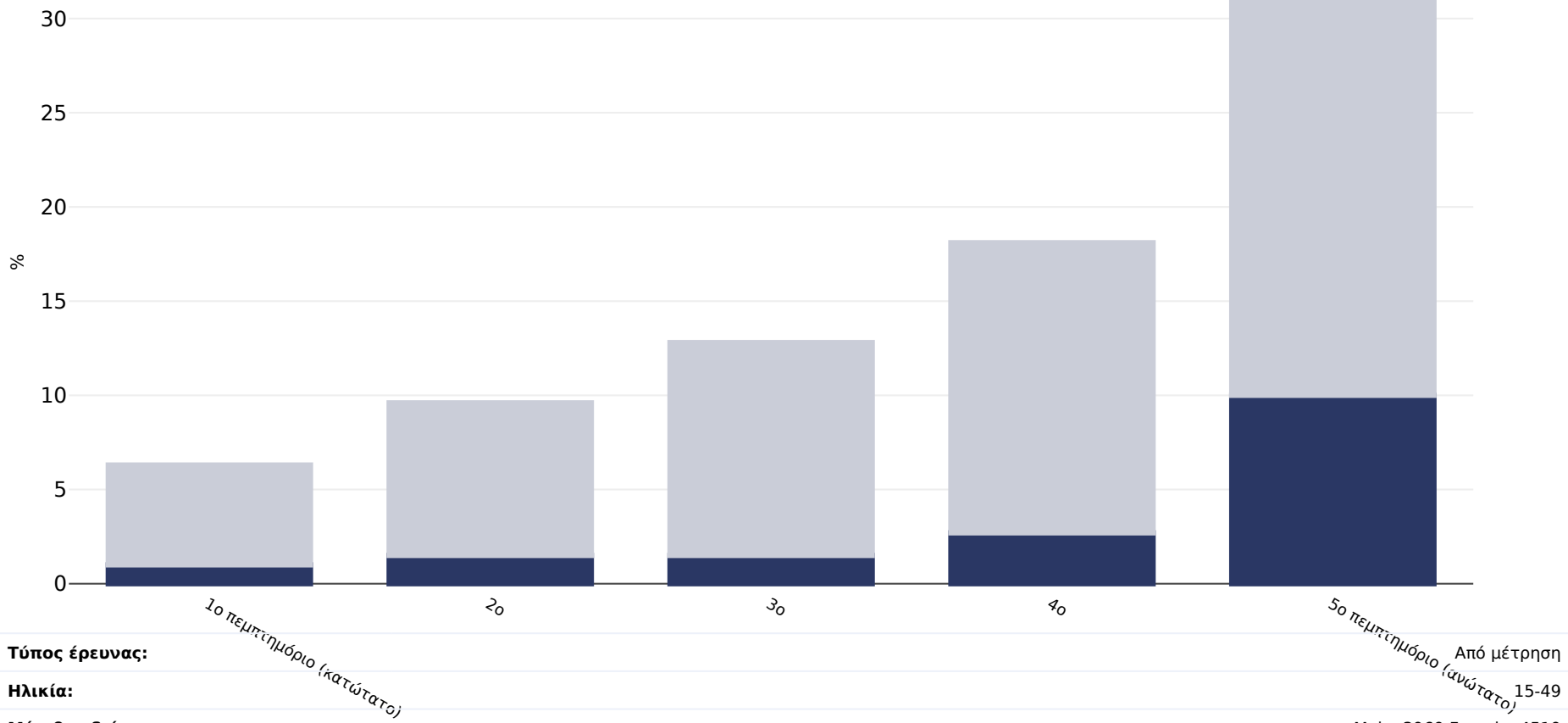


# Βασίλειο του Εσουατίνι (Σουαζιλάνδη): Overweight/obesity by socio-economic group

Ανδρες, 2006-2007

■ Παχυσαρκία ■ Υπερβολικό βάρος



**Τύπος έρευνας:** Από μέτρηση

**Ηλικία:** 15-49

**Μέγεθος δείγματος:** Male: 3969 Female: 4519

**Γεωγραφική κάλυψη:** Εθνική

**Παραπομπές:** Central Statistical Office (CSO) [Swaziland], and Macro International Inc. 2008. Swaziland Demographic and Health Survey 2006-07. Mbabane, Swaziland: Central Statistical Office and Macro International Inc.

**Σημειώσεις:** Prevalence of overweight and obesity by wealth quintile

Εκτός εάν υποδεικνύεται διαφορετικά, το υπερβολικό βάρος αναφέρεται σε ΔΜΣ μεταξύ 25 κιλών και 29,9 κιλών/m<sup>2</sup>, η παχυσαρκία αναφέρεται σε ΔΜΣ υψηλότερο από 30 κιλά/m<sup>2</sup>.