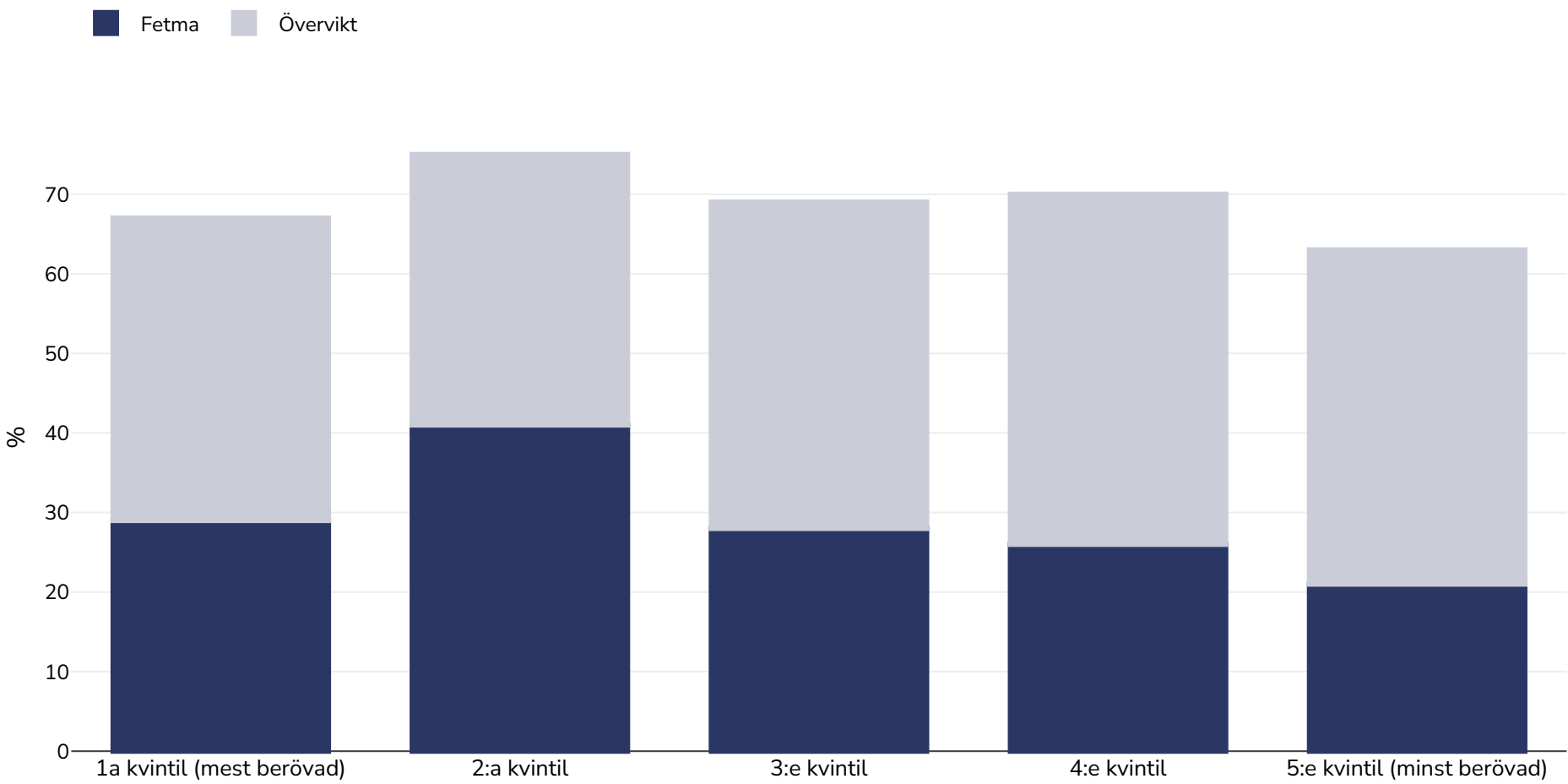


# Skottland: Overweight/obesity by socio-economic group

Män, 2016



<b>Undersökningstyp:</b>	Uppmätt
<b>Ålder:</b>	16+
<b>Urvalsstorlek:</b>	3583
<b>Område som omfattas:</b>	Nationell

**Referenser:** Scottish Health Survey 2016. <http://www.gov.scot/Publications/2017/10/2970/downloads>

Om inte annat anges avser övervikt ett BMI mellan 25 kg och 29,9 kg/m<sup>2</sup>, fetma avser ett BMI högre än 30 kg/m<sup>2</sup>.