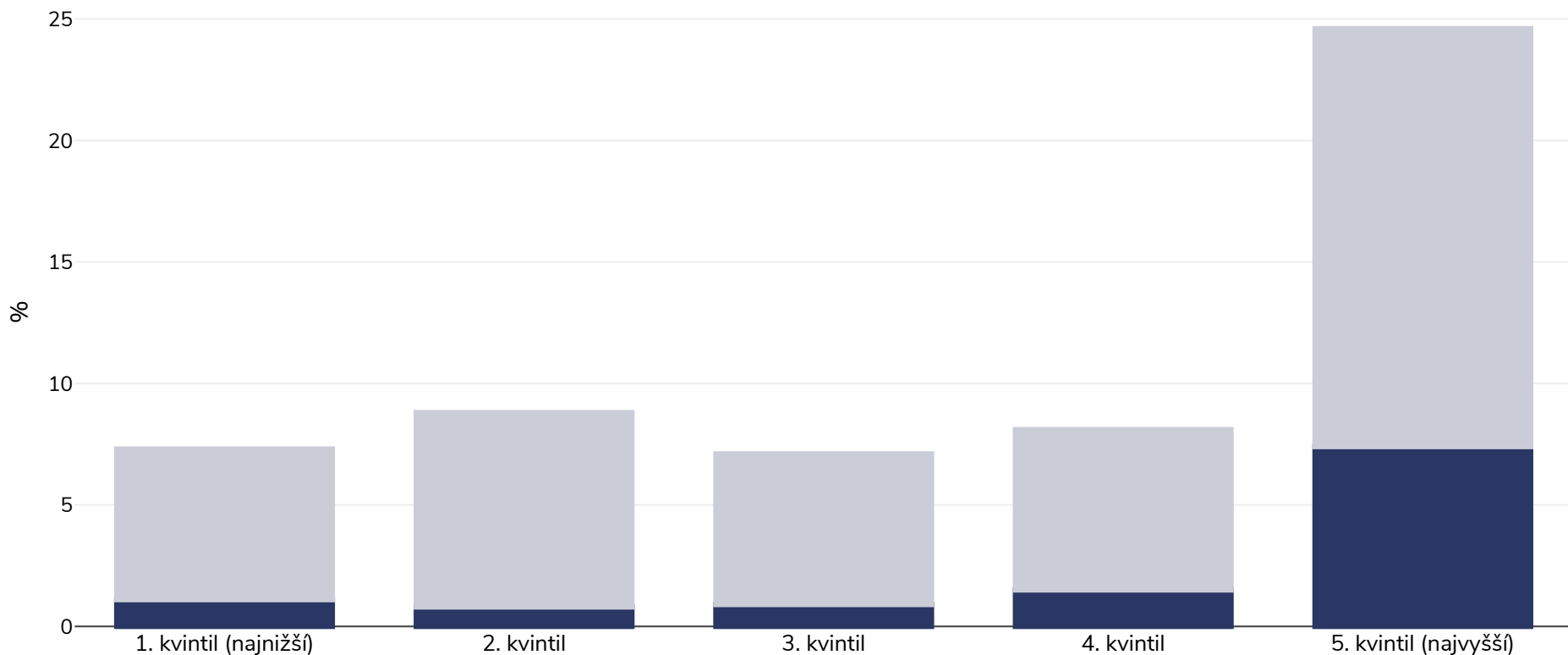


Čad: Overweight/obesity by socio-economic group

Ženy, 2014-2015

■ Obezita ■ Nadváha



Typ prieskumu: Nameraná hodnota

Vek: 15-49

Velkosť vzorky: 9530

Dotknutá oblasť: Národný

Odkazy: Demographic Health Survey 2014-15

Poznámky (k dispozícii iba v angličtine): Demographic Health Survey data includes ever married women aged 15-49 years only and may include males aged 15-59.

Ak nie je uvedené inak, za nadváhu sa považuje, ak je BMI index medzi 25 kg a 29,9 kg/m² a za obezitu sa považuje, ak je BMI index vyšší ako 30 kg/m².