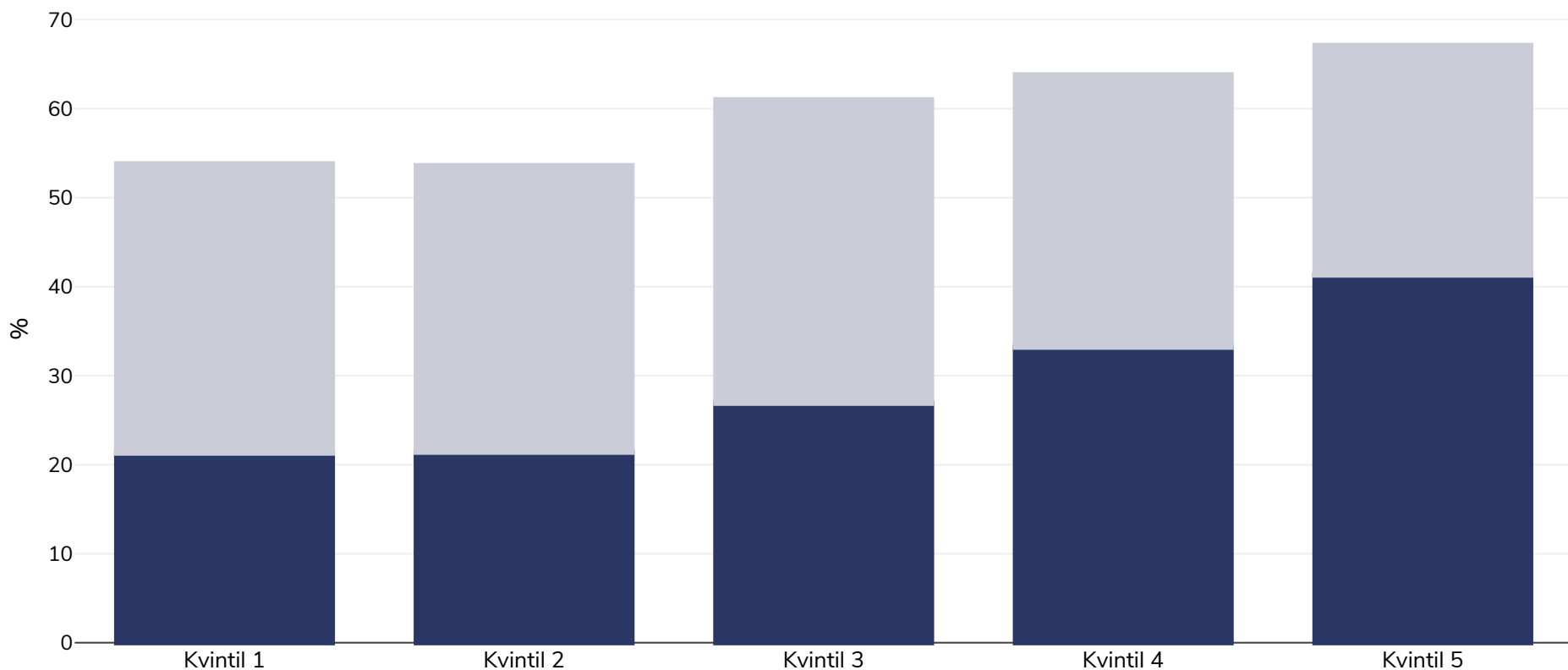


# Nya Zeeland: Overweight/obesity by socio-economic group

Kvinnor, 2011-2012

Fetma Övervikt



Undersökningstyp: Uppmätt

Ålder: 15+

Urvalsstorlek: 10524

Område som omfattas: Nationell

Referenser: New Zealand Health Survey. <https://www.health.govt.nz/publication/annual-update-key-results-2018-19-new-zealand-health-survey> (last accessed 14.07.20)

Om inte annat anges avser övervikt ett BMI mellan 25 kg och 29,9 kg/m<sup>2</sup>, fetma avser ett BMI högre än 30 kg/m<sup>2</sup>.