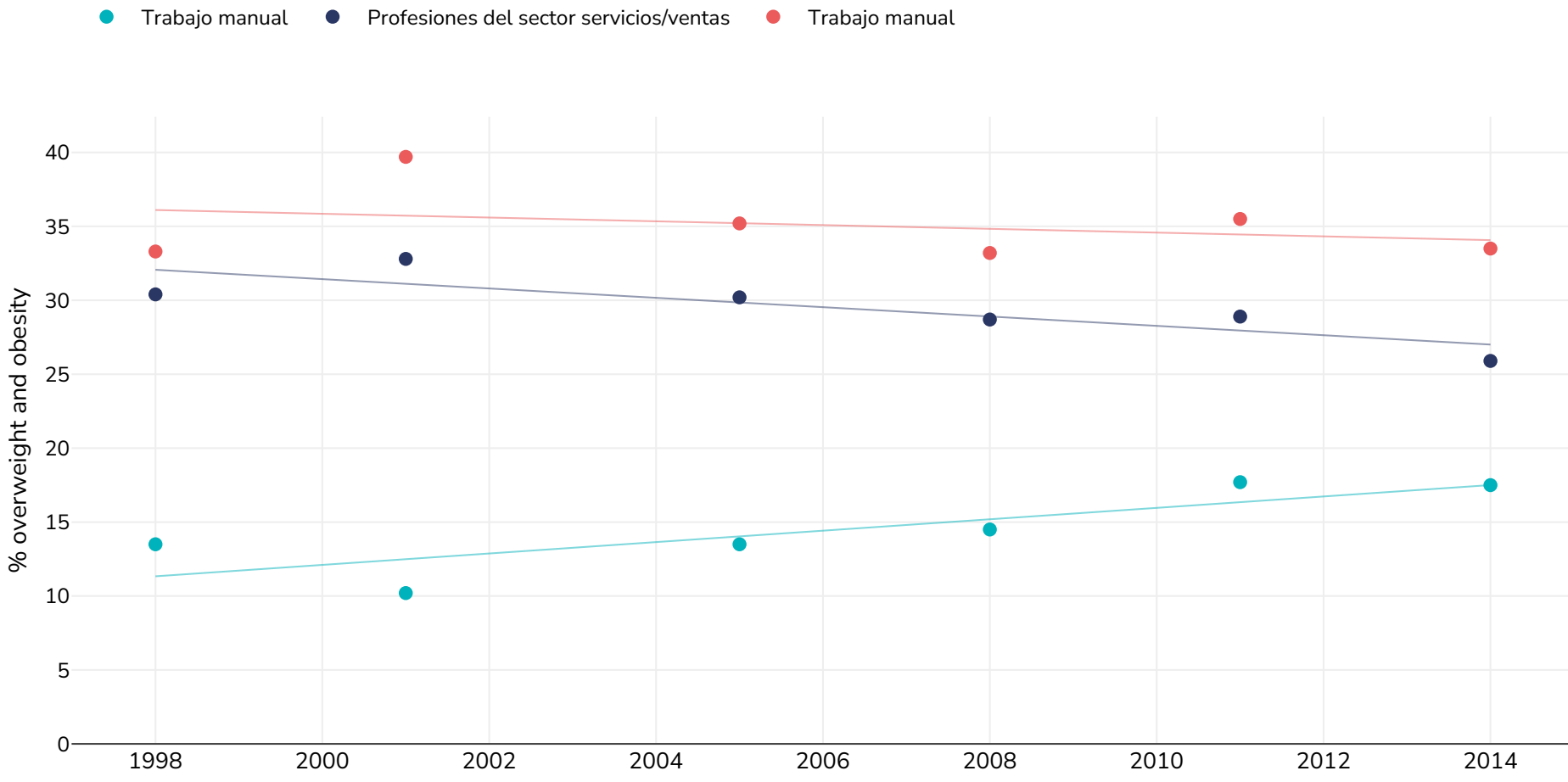


Corea del Sur: % Adults living with overweight or obesity by socioeconomic group in South Korea 1998-2014

Mujeres



Tipo de encuesta: Medido

Referencias: For full details of references visit <https://data.worldobesity.org/>

Notas: 2007-9 (marked as 2008), 2010-2012 (marked as 2011), 2013-15 (marked as 2014)

A menos que se indique lo contrario, el sobrepeso se refiere a un IMC entre 25 kg y 29,9 kg/m² y la obesidad se refiere a un IMC superior a 30 kg/m².

Es posible que se hayan utilizado diferentes metodologías para recopilar estos datos y, por lo tanto, los resultados de las diferentes encuestas no siempre son estrictamente comparables. Consulte las fuentes de datos originales para informarse sobre las metodologías utilizadas.