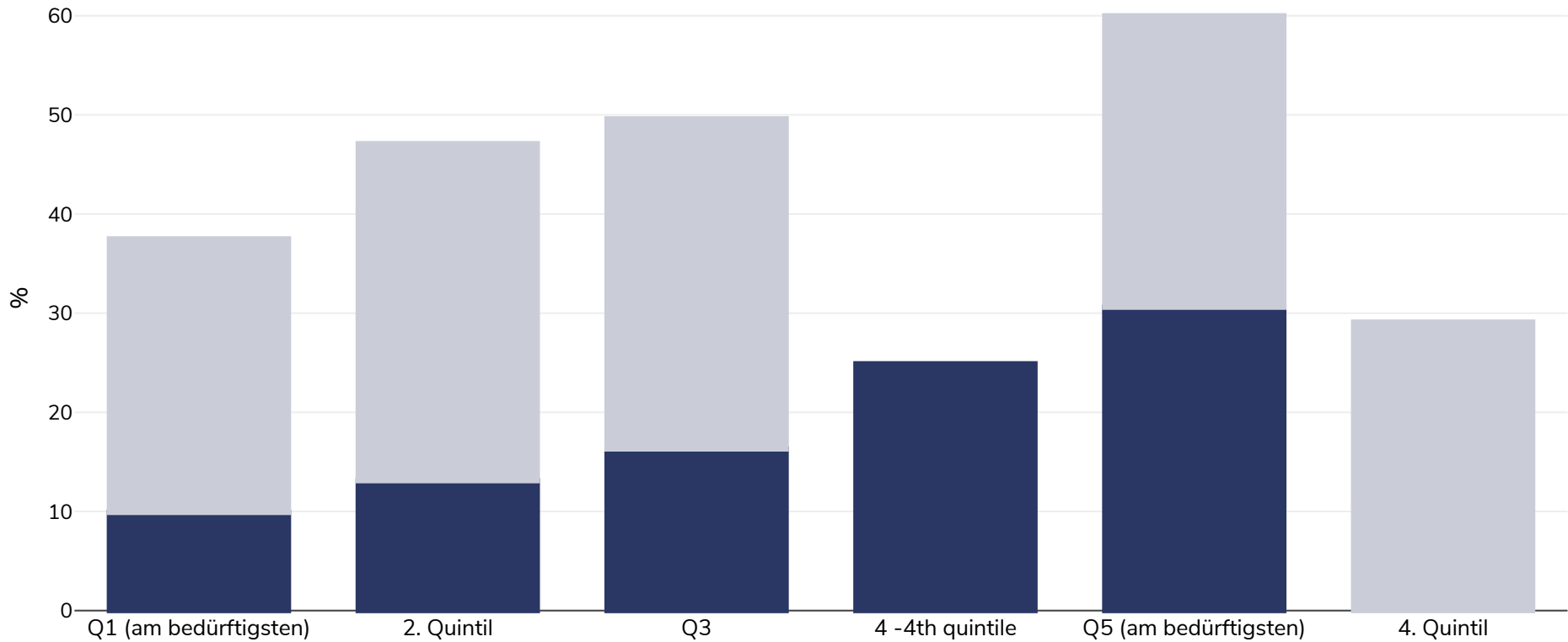


Vanuatu: Overweight/obesity by socio-economic group

Frauen, 2013

■ Adipositas ■ Übergewicht



Umfragetyp:	Gemessen
Alter:	15-49
Stichprobengröße:	2904
Geltungsbereich:	National

Referenzen: VNSO (Vanuatu National Statistics Office) and SPC (Secretariat of the Pacific Community). 2014. Vanuatu Demographic and Health Survey, 2013. Available at https://sdd.spc.int/digital_library/vanuatu-demographic-and-health-survey-dhs-2013

Wenn nicht anders angegeben, bezieht sich Übergewicht auf einen BMI zwischen 25 kg und 29,9 kg/m², Adipositas auf einen BMI über 30 kg/m².