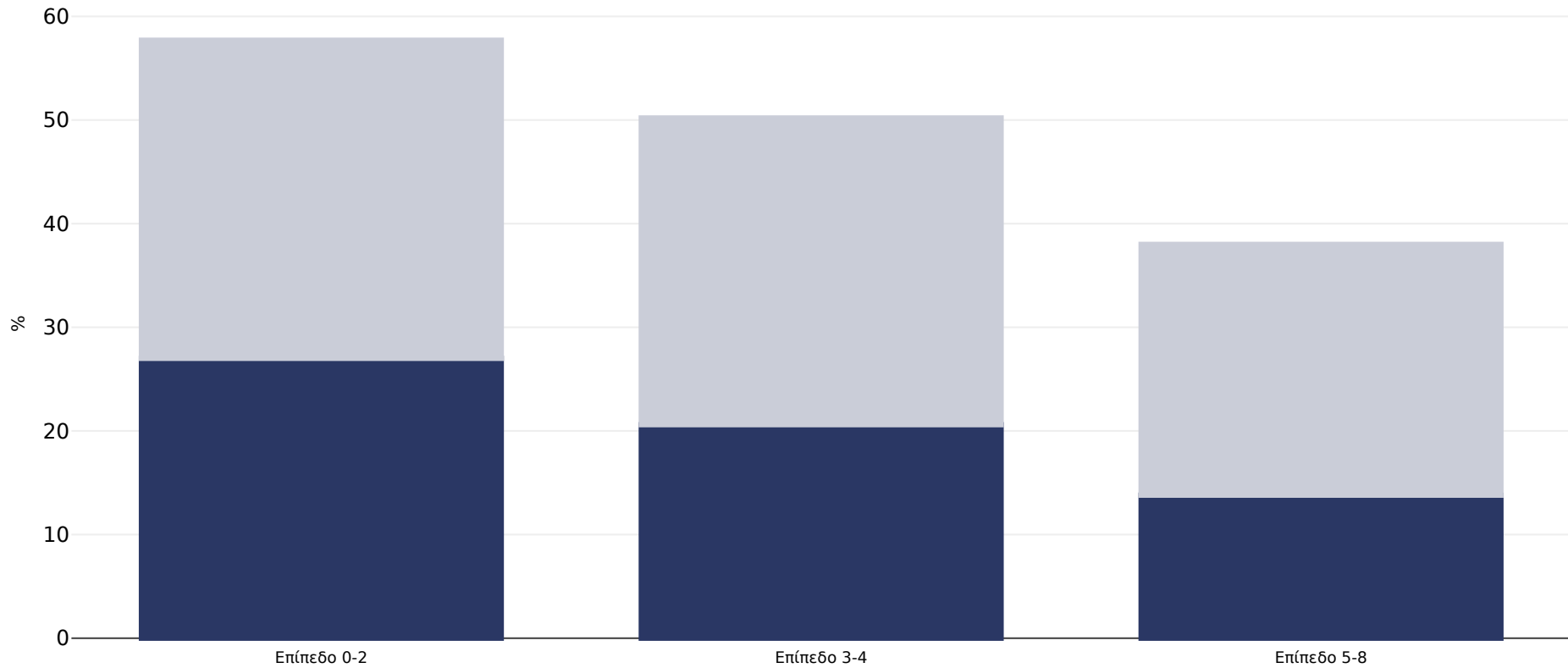


# Ουγγαρία: Overweight/obesity by education

Γυναίκες, 2014

■ Παχυσαρκία ■ Υπερβολικό βάρος



**Τύπος έρευνας:** Αυτοαναφερόμενοι

**Ηλικία:** 18+

**Γεωγραφική κάλυψη:** Εθνική

**Παραπομπές:** 2014 Eurostat Database: [http://appsso.eurostat.ec.europa.eu/nui/show.do?dataset=hlth\\_ehis\\_bm1e&lang=en](http://appsso.eurostat.ec.europa.eu/nui/show.do?dataset=hlth_ehis_bm1e&lang=en) (last accessed 25.08.20)

**Σημειώσεις:** Less than primary, primary and lower secondary education (levels 0-2) Upper secondary and post-secondary non-tertiary education (levels 3 and 4) Tertiary education (levels 5-8)

Εκτός εάν υποδεικνύεται διαφορετικά, το υπερβολικό βάρος αναφέρεται σε ΔΜΣ μεταξύ 25 κιλών και 29,9 κιλών/μ<sup>2</sup>, η παχυσαρκία αναφέρεται σε ΔΜΣ υψηλότερο από 30 κιλά/μ<sup>2</sup>.