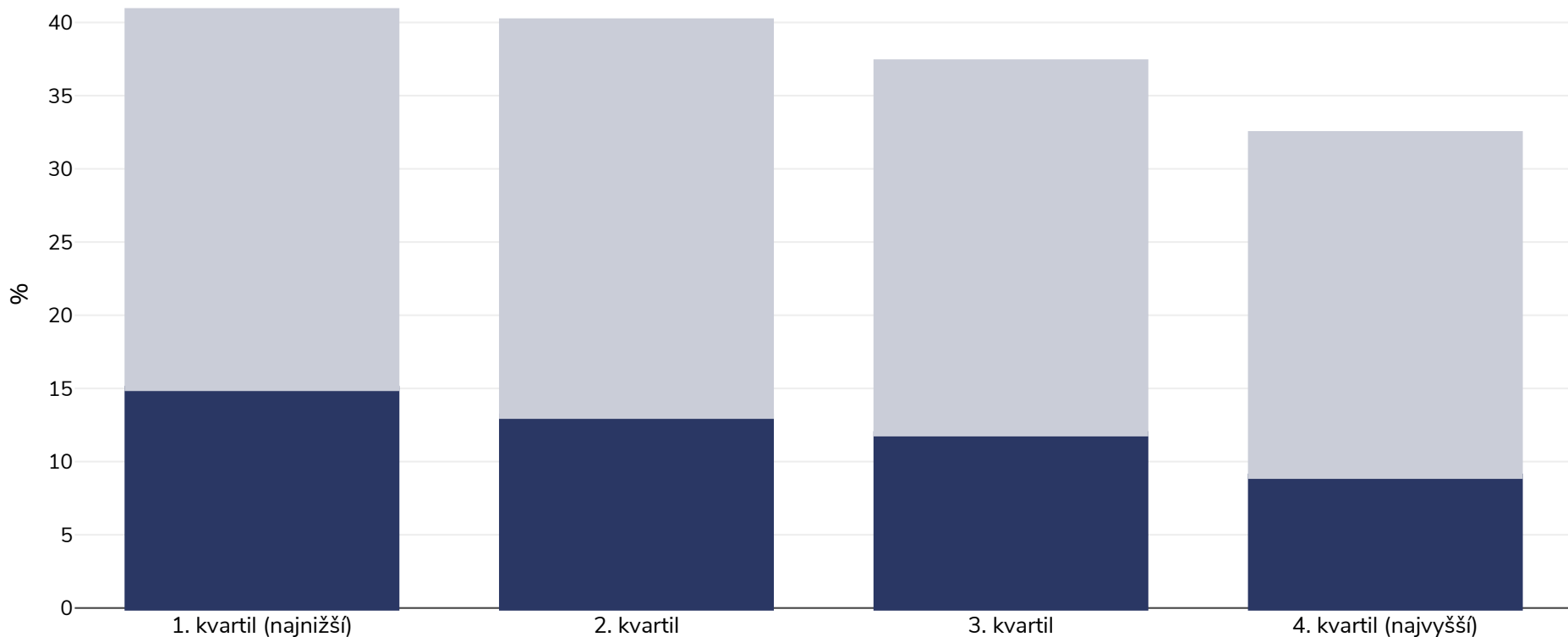


# Dánsko: Overweight/obesity by socio-economic group

Ženy, 2006-2007

■ Obezita   ■ Nadváha



Typ prieskumu: Vlastné hlásenie

Vek: 25+

Veľkosť vzorky: 69710

Dotknutá oblasť: Regionálne

Odkazy: Toft U, Vinding AL, Larsen FB, Hvidberg MF, Robinson KM, Glümer C. The development in body mass index, overweight and obesity in three regions in Denmark. Eur J Public Health. 2015 Apr;25(2):273-8. doi: 10.1093/eurpub/cku175. Epub 2014 Nov 19.

Ak nie je uvedené inak, za nadváhu sa považuje, ak je BMI index medzi 25 kg a 29,9 kg/m<sup>2</sup> a za obezitu sa považuje, ak je BMI index vyšší ako 30 kg/m<sup>2</sup>.