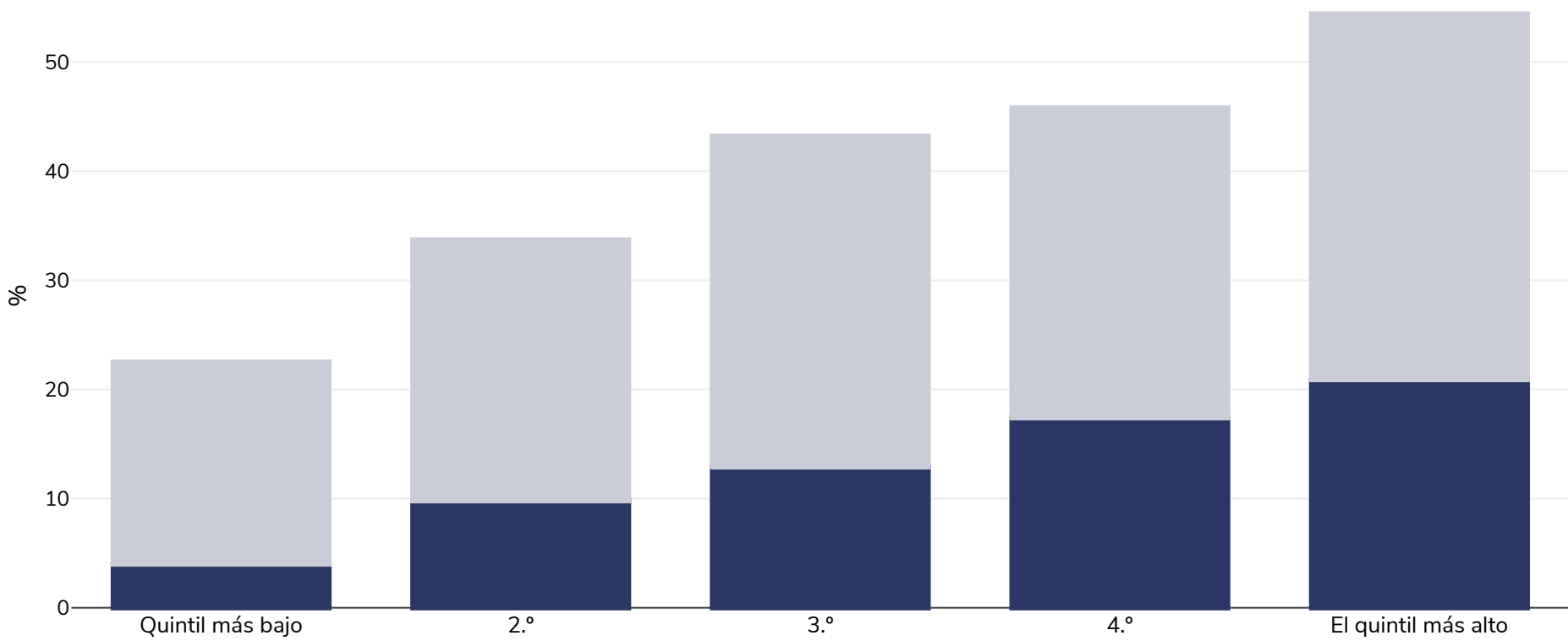


República Dominicana: Overweight/obesity by socio-economic group



Hombres, 2013

■ Obesidad ■ Sobrepeso



Tipo de encuesta:	Medido
Edad:	15-49
Tamaño de la muestra:	17314
Zona abarcada:	Nacional
Referencias:	Centro de Estudios Sociales y Demográficos - CESDEM/República Dominicana and ICF International, 2014. Encuesta Demográfica y de Salud 2013. Santo Domingo, República Dominicana: CESDEM/República Dominicana and ICF International.

Notas: Demographic Health Survey data includes ever married women aged 15-49 years only and may include males aged 15-59.

A menos que se indique lo contrario, el sobrepeso se refiere a un IMC entre 25 kg y 29,9 kg/m² y la obesidad se refiere a un IMC superior a 30 kg/m².