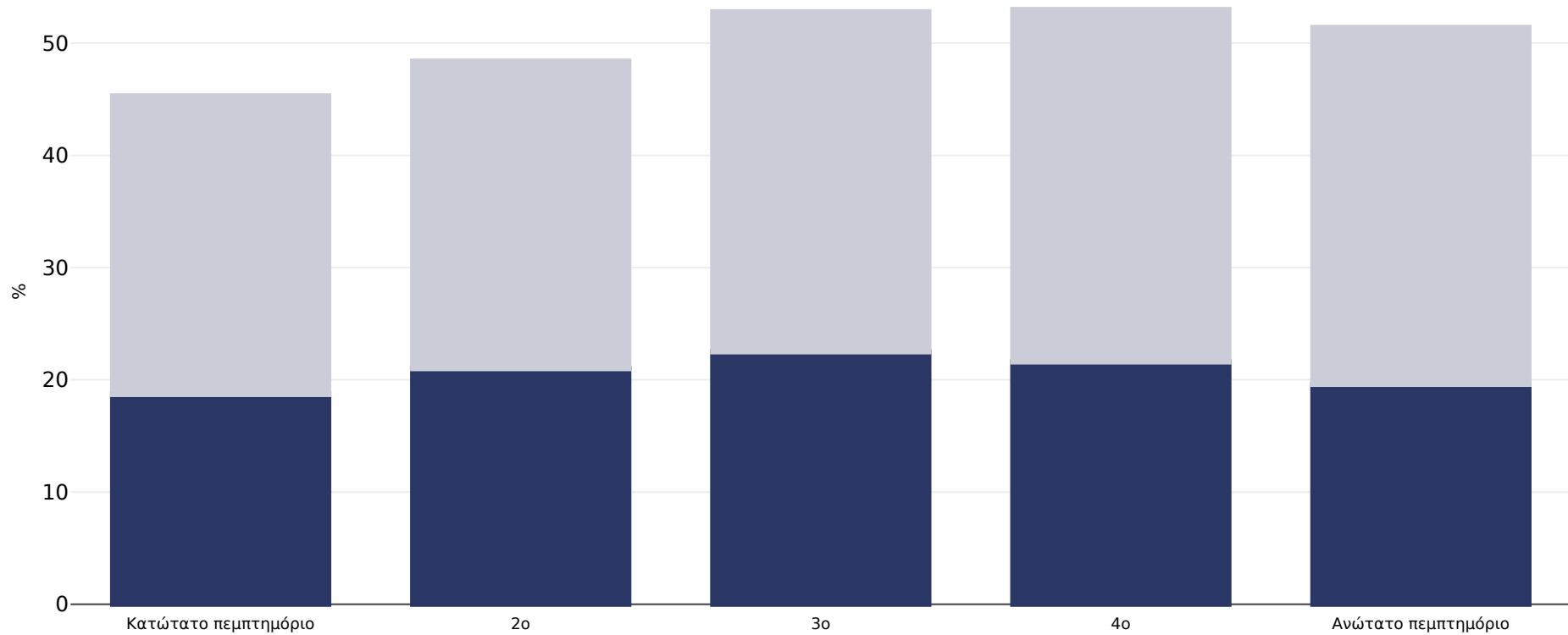


# Δομινικανή Δημοκρατία: Overweight/obesity by socio-economic group

Γυναίκες, 2013

■ Παχυσαρκία ■ Υπερβολικό βάρος



<b>Τύπος έρευνας:</b>	Από μέτρηση
<b>Ηλικία:</b>	15-49
<b>Μέγεθος δείγματος:</b>	8753 Men 8561 Women
<b>Γεωγραφική κάλυψη:</b>	Εθνική
<b>Παραπομπές:</b>	Demographic Health Survey 2013
<b>Σημειώσεις:</b>	Demographic Health Survey data includes ever married women aged 15-49 years only and may include males aged 15-59.

Εκτός εάν υποδεικνύεται διαφορετικά, το υπερβολικό βάρος αναφέρεται σε ΔΜΣ μεταξύ 25 κιλών και 29,9 κιλών/m<sup>2</sup>, η παχυσαρκία αναφέρεται σε ΔΜΣ υψηλότερο από 30 κιλά/m<sup>2</sup>.