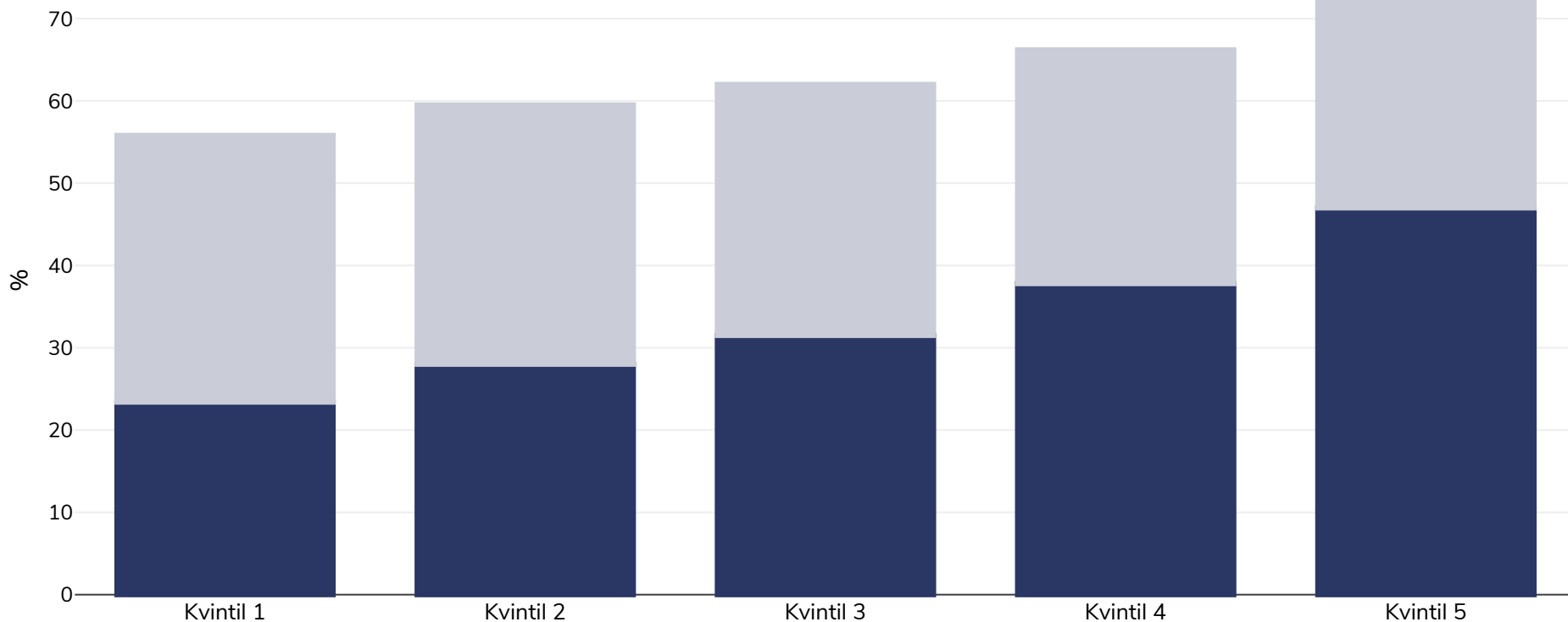


Nya Zeeland: Overweight/obesity by socio-economic group

Kvinnor, 2017-2018

Fetma Övervikt



Undersökningstyp: Uppmätt

Ålder: 15+

Urvalsstorlek: 12,823

Område som omfattas: Nationell

Referenser: Ministry of Health. 2018. Annual Data Explorer 2017/18: New Zealand Health Survey [Data File]. URL: <https://minhealthnz.shinyapps.io/nz-health-survey-2017-18-annual-data-explorer/> (Accessed 15.04.19)

Om inte annat anges avser övervikt ett BMI mellan 25 kg och 29,9 kg/m², fetma avser ett BMI högre än 30 kg/m².