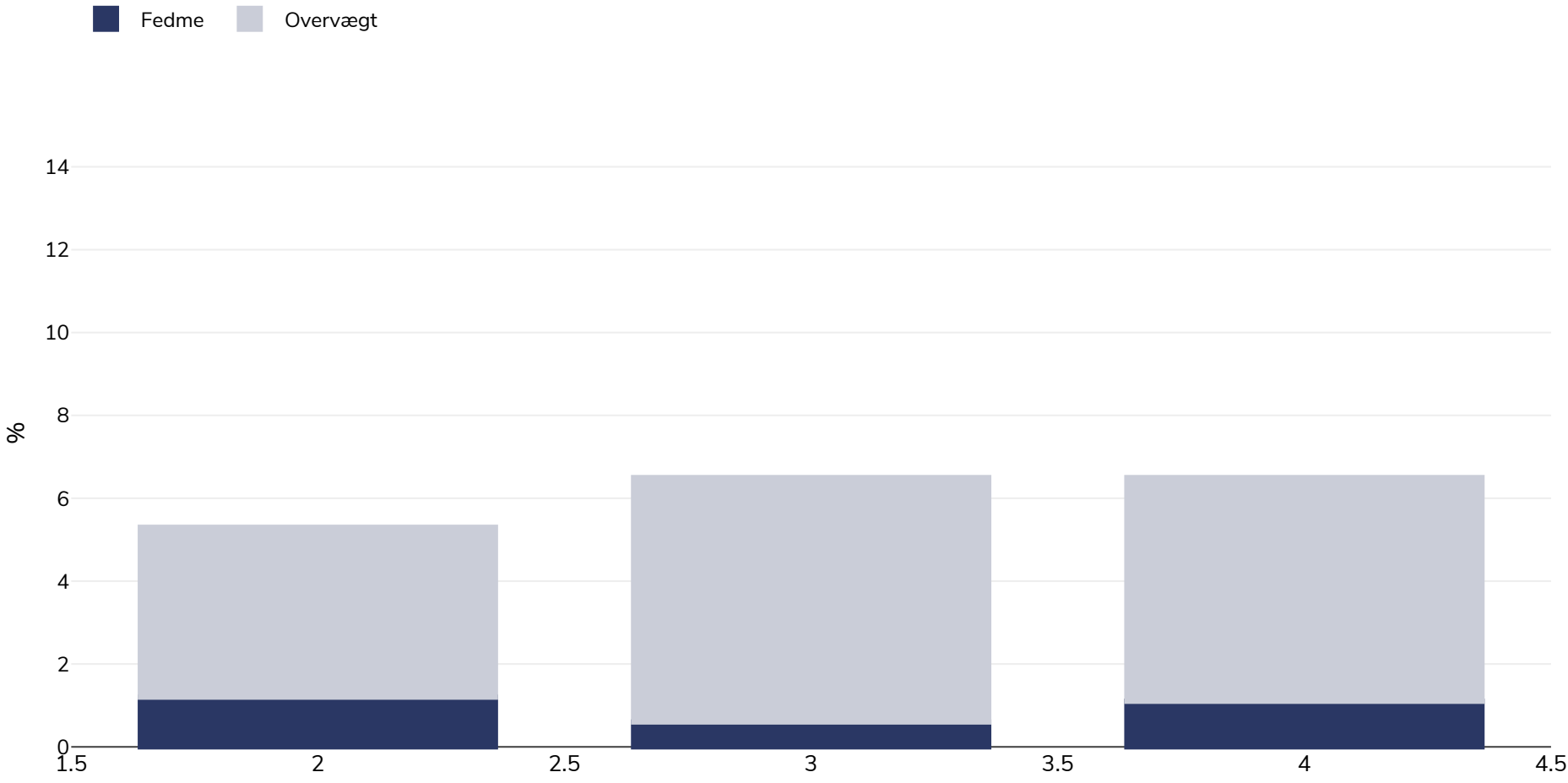


Senegal: Overweight/obesity by education

Mænd, 2010-2011



Undersøgelsestype:	Målt
Alder:	15-49
Prøvens størrelse:	5187 Females 4469 Males
Area covered:	National
Referencer:	DHS Senegal 2011-12

Noter (kun tilgængelige på engelsk): Demographic Health Survey data includes ever married women aged 15-49 years only and may include males aged 15-59.

Medmindre andet er angivet, henviser overvægt til en BMI på mellem 25 kg og 29,9 kg/m², fedme henviser til en BMI på mere end 30 kg/m².