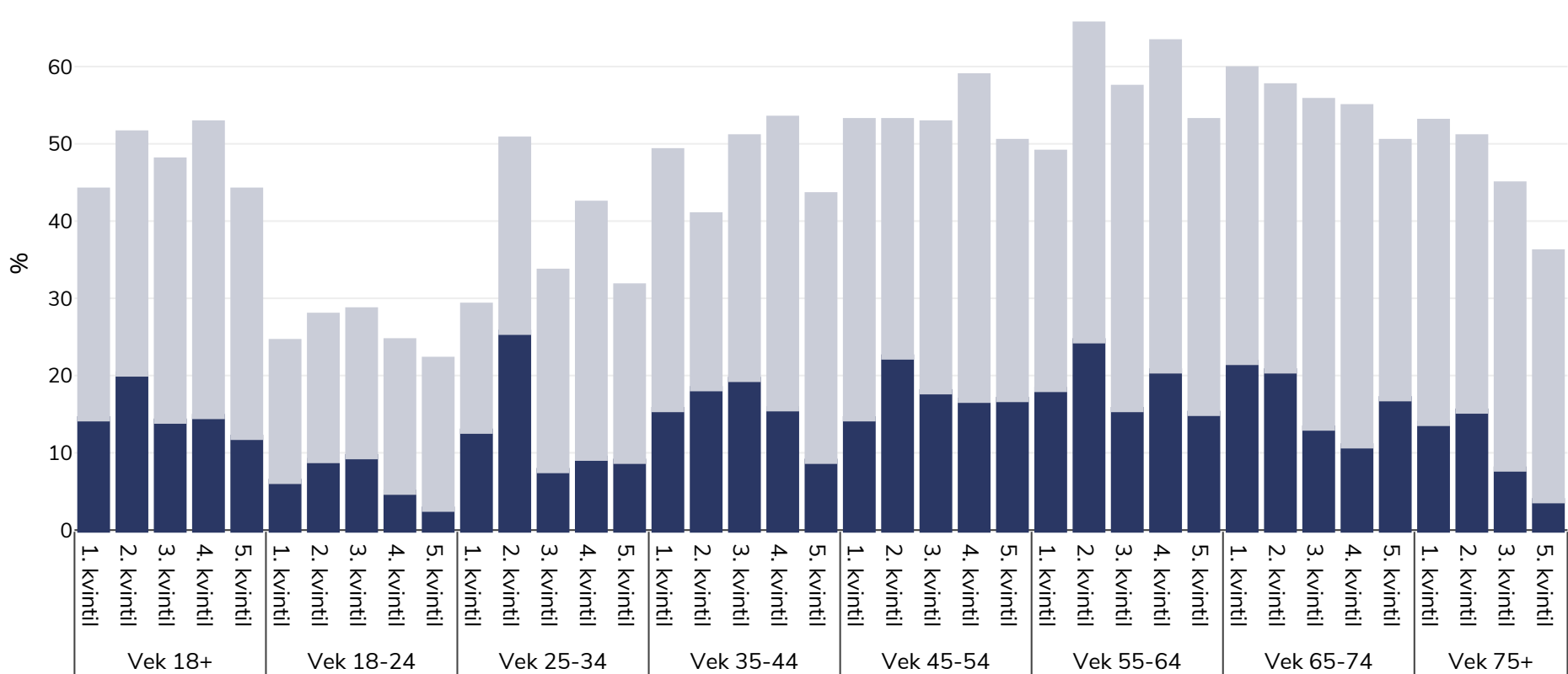


Dánsko: Overweight/obesity by age and socio-economic group

Dospelí, 2014

Obezita Nadváha



Typ prieskumu:

Vlastné hlásenie

Dotknutá oblasť:

Národný

Odkazy:

Eurostat Database http://appsso.eurostat.ec.europa.eu/nui/show.do?dataset=hlth_ehis_bm1i&lang=en (last accessed 25.08.20)

Ak nie je uvedené inak, za nadváhu sa považuje, ak je BMI index medzi 25 kg a 29,9 kg/m² a za obezitu sa považuje, ak je BMI index vyšší ako 30 kg/m².