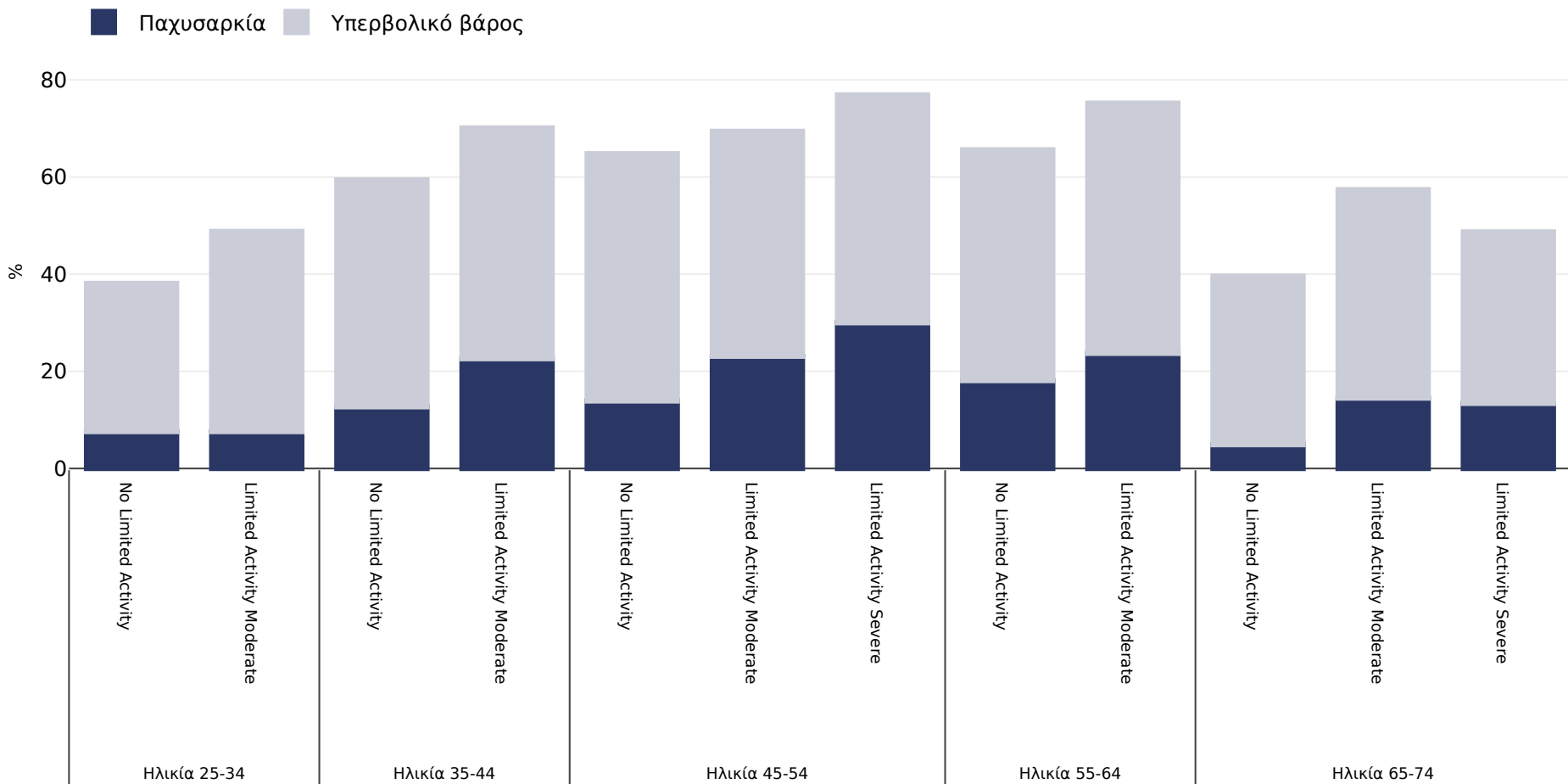


# Σουηδία: Overweight/obesity by age and limited activity

Ανδρες, 2014



Τύπος έρευνας:

Αυτοαναφερόμενοι

Γεωγραφική κάλυψη:

Εθνική

Παραπομπές:

Eurostat 2014 available at <https://appsso.eurostat.ec.europa.eu/nui/submitViewTableAction.do> (last accessed 06.10.21)

Εκτός εάν υποδεικνύεται διαφορετικά, το υπερβολικό βάρος αναφέρεται σε ΔΜΣ μεταξύ 25 κιλών και 29,9 κιλών/m<sup>2</sup>, η παχυσαρκία αναφέρεται σε ΔΜΣ υψηλότερο από 30 κιλά/m<sup>2</sup>.