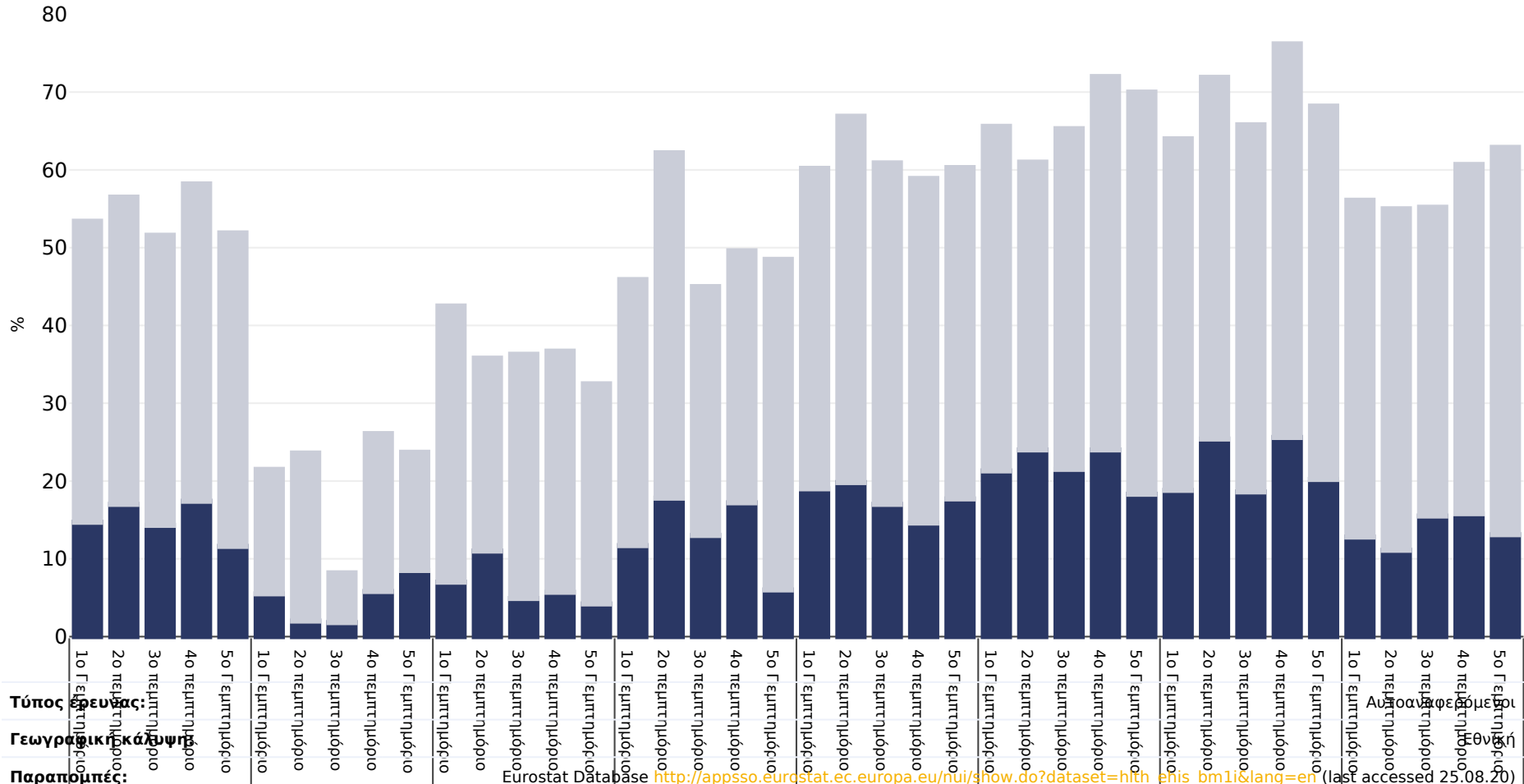


Βουλγαρία: Overweight/obesity by age and socio-economic group

Ενήλικες, 2014



■ Παχυσαρκία ■ Υπερβολικό βάρος



Εκτός εάν υποδεικνύεται διαφορετικά, το υπερβολικό βάρος αναφέρεται σε ΔΜΣ μεταξύ 25 κιλών και 29,9 κιλών/m², η παχυσαρκία αναφέρεται σε ΔΜΣ υψηλότερο από 30 κιλά/m².