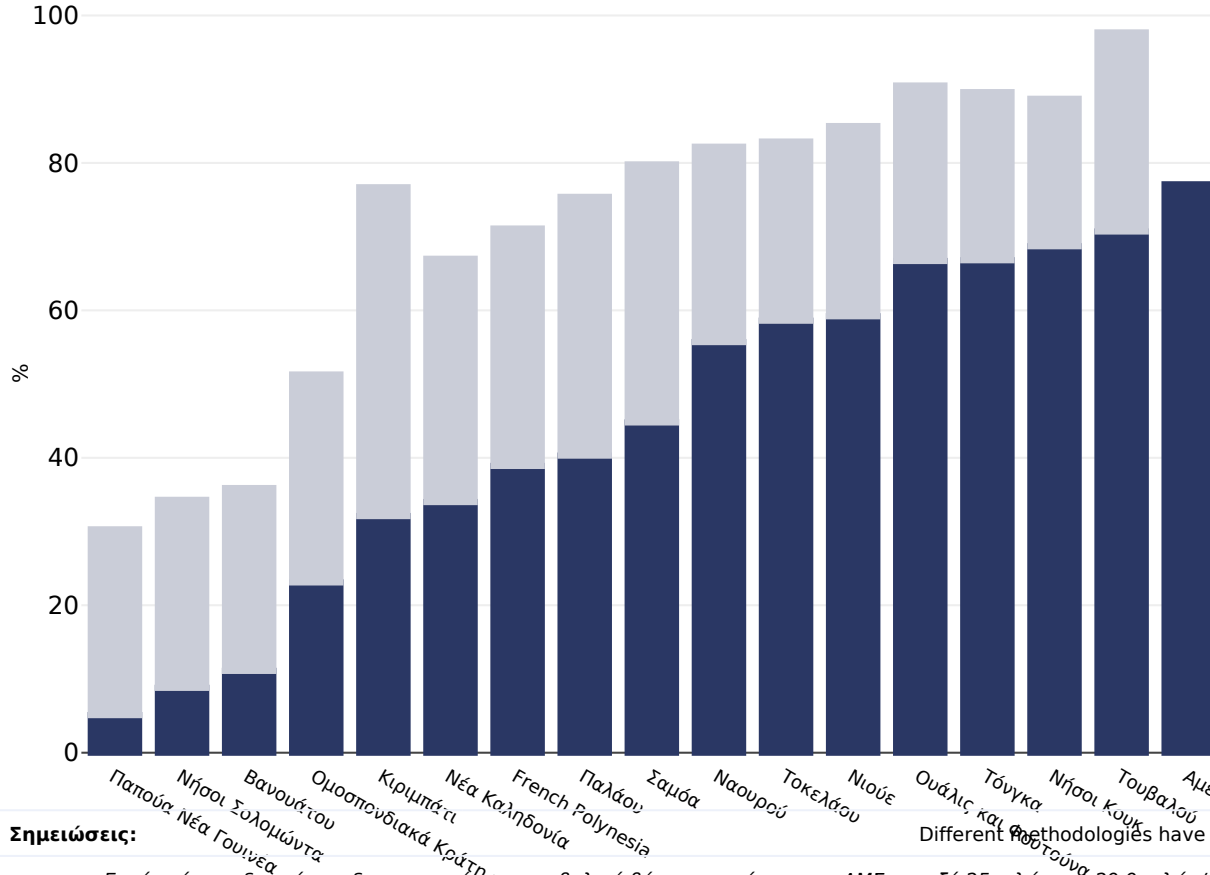


# Pacific Community: Obesity prevalence

Ανδρες



■ Παχυσαρκία ■ Υπερβολικό βάρος



**Σημειώσεις:** Different methodologies have been used to collect this data and so it is not strictly comparable.

Εκτός εάν υποδεικνύεται διαφορετικά, το υπερβολικό βάρος αναφέρεται σε ΔΜΣ μεταξύ 25 κιλών και 29,9 κιλών/m<sup>2</sup>, η παχυσαρκία αναφέρεται σε ΔΜΣ υψηλότερο από 30 κιλά/m<sup>2</sup>.