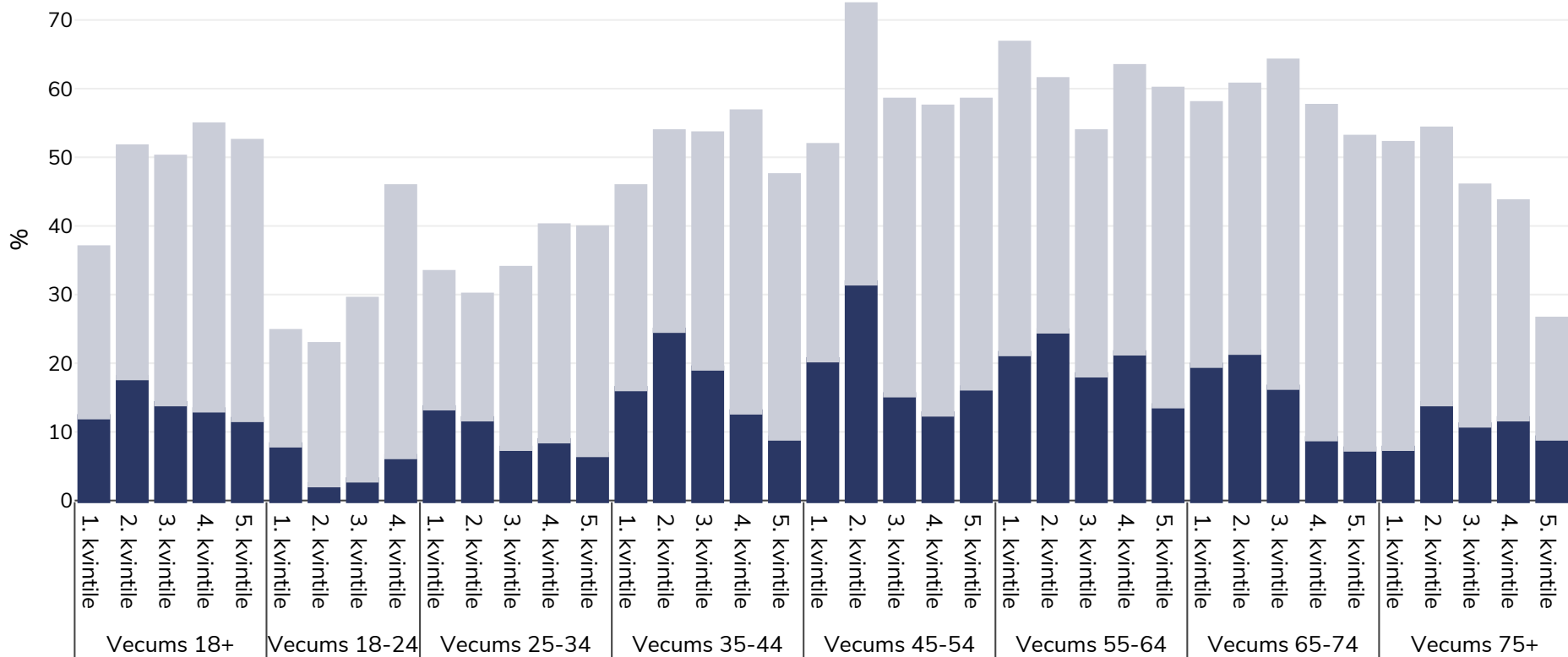


# Zviedrija: Overweight/obesity by age and socio-economic group

Pieaugušie, 2014

■ Aptaukošanās    ■ Liekais svars



Apsekojuma veids:

Pašu ziņojums

Aptvertā teritorija:

Valsts

Atsauces:

2014 Socio economic - [http://appsso.eurostat.ec.europa.eu/nui/show.do?dataset=hlth\\_ehis\\_bm1i&lang=en](http://appsso.eurostat.ec.europa.eu/nui/show.do?dataset=hlth_ehis_bm1i&lang=en) (last accessed 25.08.20)

Ja nav norādīts citādi, liekais svars attiecas uz  $\text{KMI}$  no 25 kg līdz 29,9 kg/m<sup>2</sup>, aptaukošanās attiecas uz  $\text{KMI}$ , kas lielāks par 30 kg/m<sup>2</sup>.