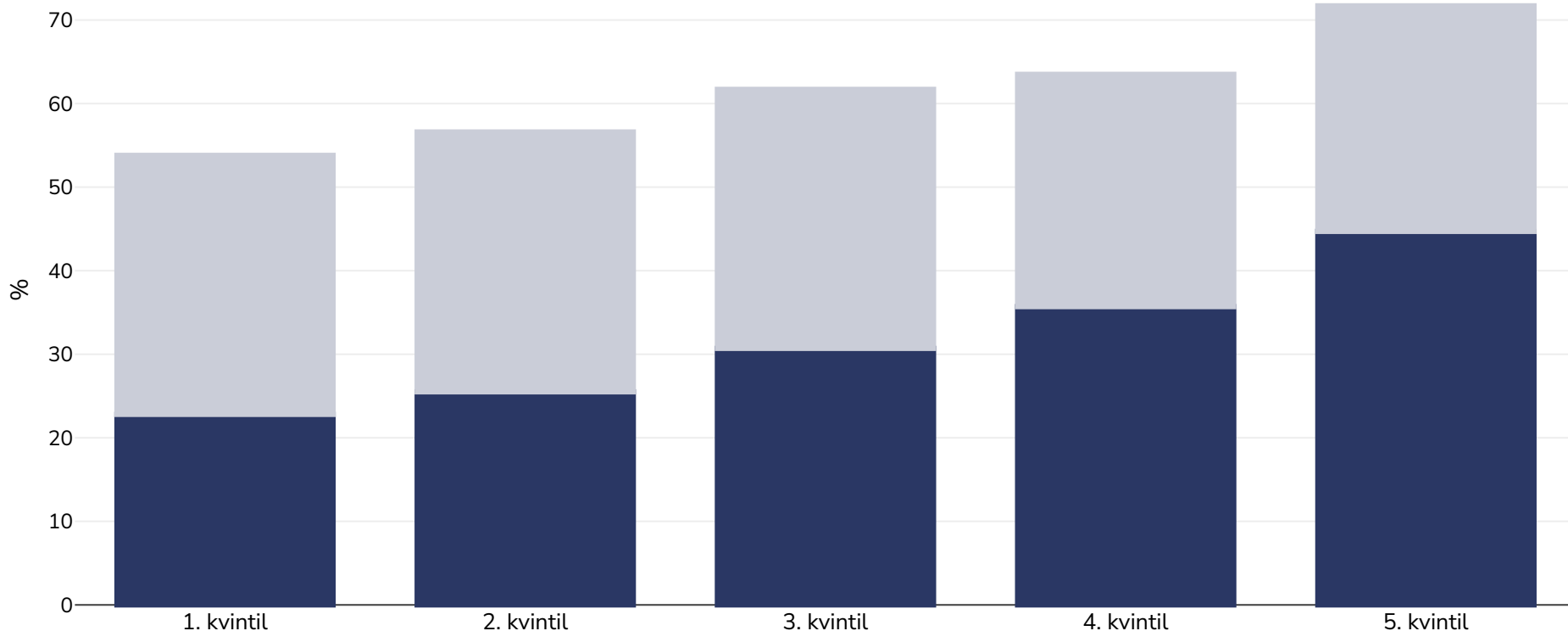


Novi Zeland: Overweight/obesity by socio-economic group

Žene, 2018-2019

■ Pretilost ■ Prekomjerne tjelesne težine



Vrsta ankete: Izmjereno

Dob: 15+

Veličina uzorka: 12,580

Pokriveno područje: Nacionalno

Reference: New Zealand Health Survey. <https://www.health.govt.nz/publication/annual-update-key-results-2018-19-new-zealand-health-survey> (last accessed 14.07.20)

Ako nije drukčije naznačeno, prekomjerna tjelesna težina odnosi se na BMI između 25 kg i 29,9 kg/m², a pretilost se odnosi na BMI veći od 30 kg/m².