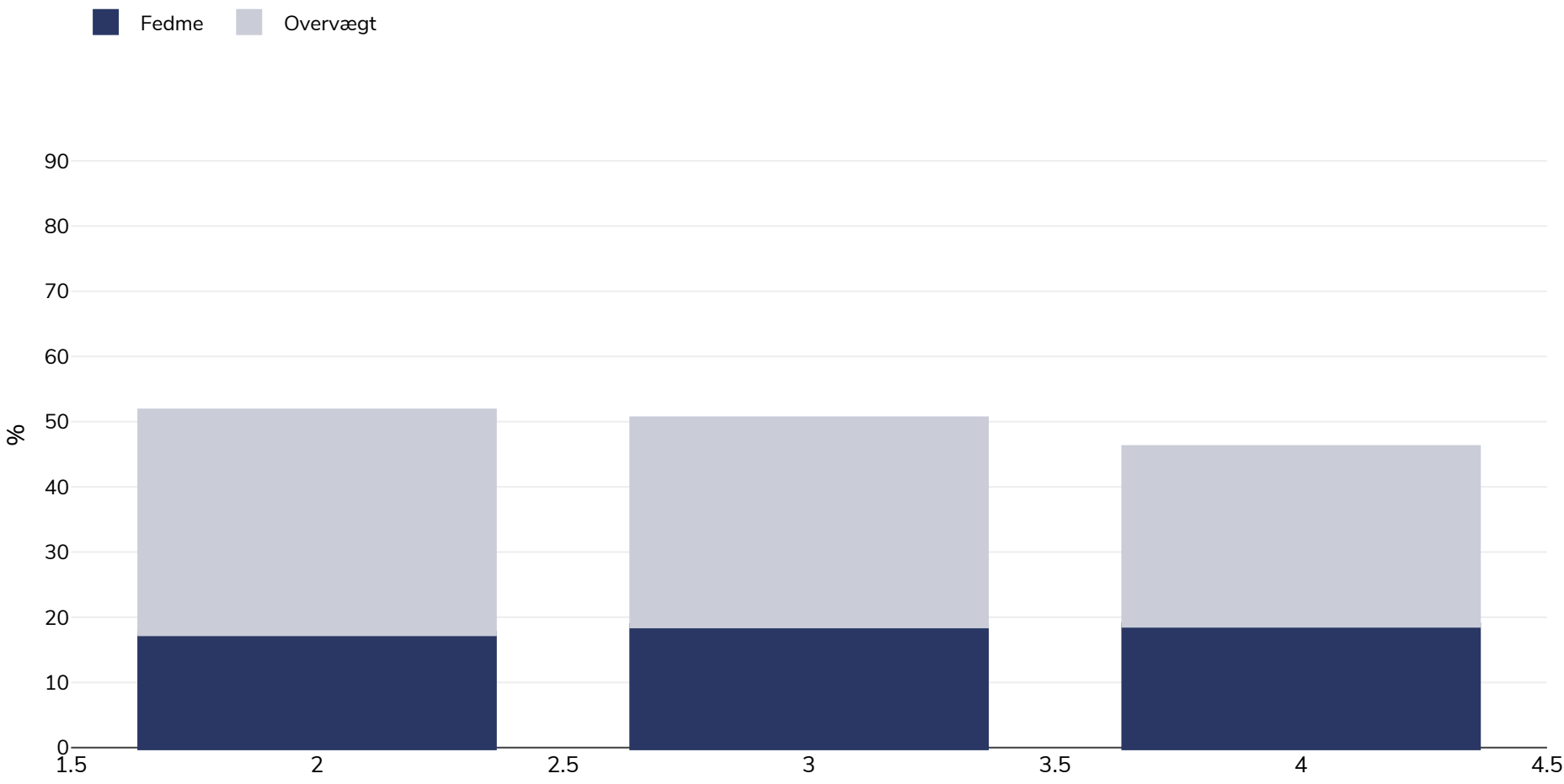


# Kroatien: Overweight/obesity by socio-economic group

Kvinder, 2014



**Undersøgelsestype:** Selvrapporeret

**Alder:** 18+

**Prøvens størrelse:** Total sample number in EU: 35100 (Age 18+)

**Area covered:** National

**Referencer:** EUROSTAT Database: [http://appsso.eurostat.ec.europa.eu/nui/show.do?dataset=hlth\\_ehis\\_bm1i&lang=en](http://appsso.eurostat.ec.europa.eu/nui/show.do?dataset=hlth_ehis_bm1i&lang=en) (last accessed 9 November 2016)

**Noter (kun tilgængelige på engelsk):** 1st Quintile (lowest income), 5th Quintile (highest income) Please note where data = zero, there were insufficient data.  
 Medmindre andet er angivet, henviser overvægt til en BMI på mellem 25 kg og 29,9 kg/m<sup>2</sup>, fedme henviser til en BMI på mere end 30 kg/m<sup>2</sup>.