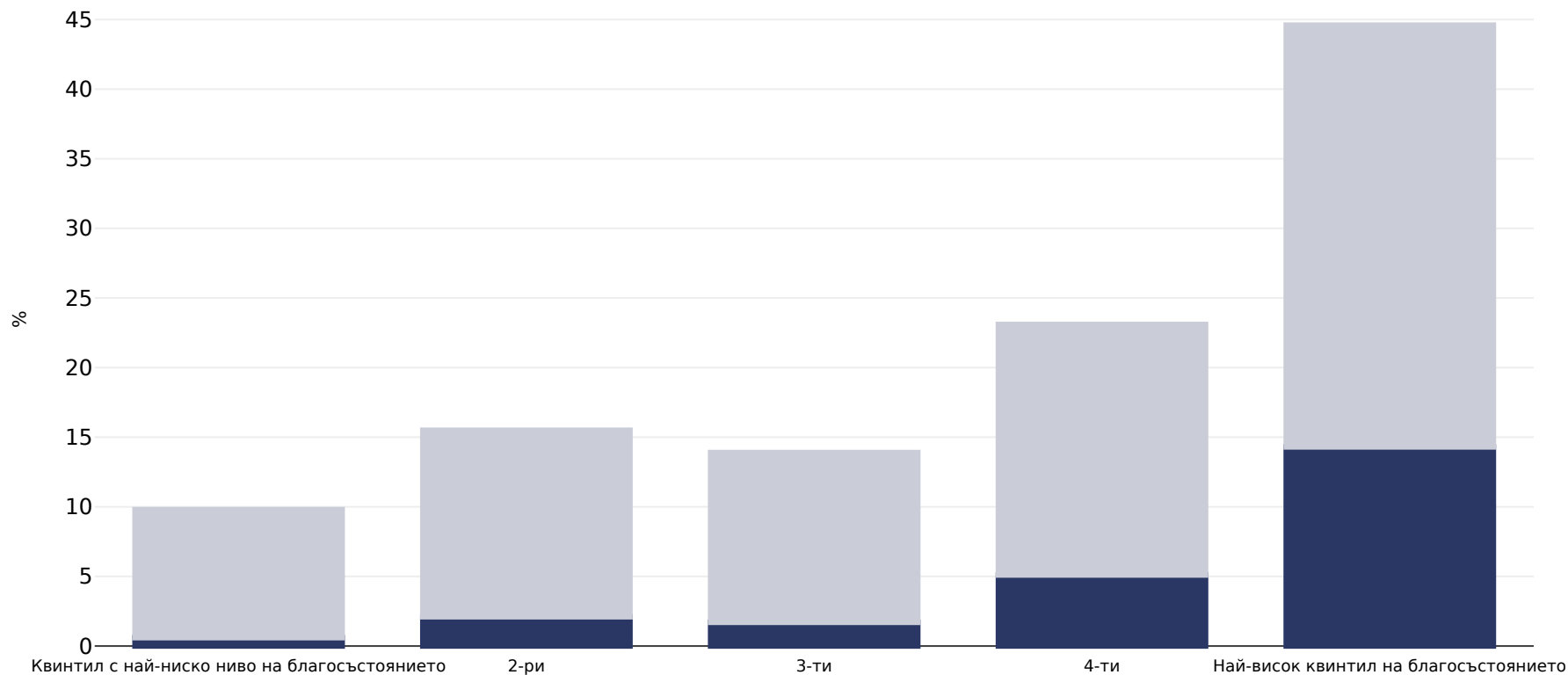


# Непал: Overweight/obesity by socio-economic group

Жени, 2016



■ Затлъстяване ■ Наднормено тегло



<b>Тип анкета:</b>	Измерено
<b>Възраст:</b>	15-49
<b>Количество на пробите:</b>	11102
<b>Обхваната зона:</b>	Национално
<b>Референции:</b>	Ministry of Health - MOH/Nepal, New ERA/Nepal, and ICF. 2017. Nepal Demographic and Health Survey 2016. Kathmandu, Nepal: MOH/Nepal, New ERA/Nepal, and ICF.
<b>Забележки:</b>	Demographic Health Survey data includes ever married women aged 15-49 years only and may include males aged 15-59.

Освен ако не е посочено друго, наднорменото тегло се отнася до ИТМ между 25 kg и 29,9°kg/m<sup>2</sup>, затлъстяването се отнася до ИТМ, по-голям от 30°kg/m<sup>2</sup>.