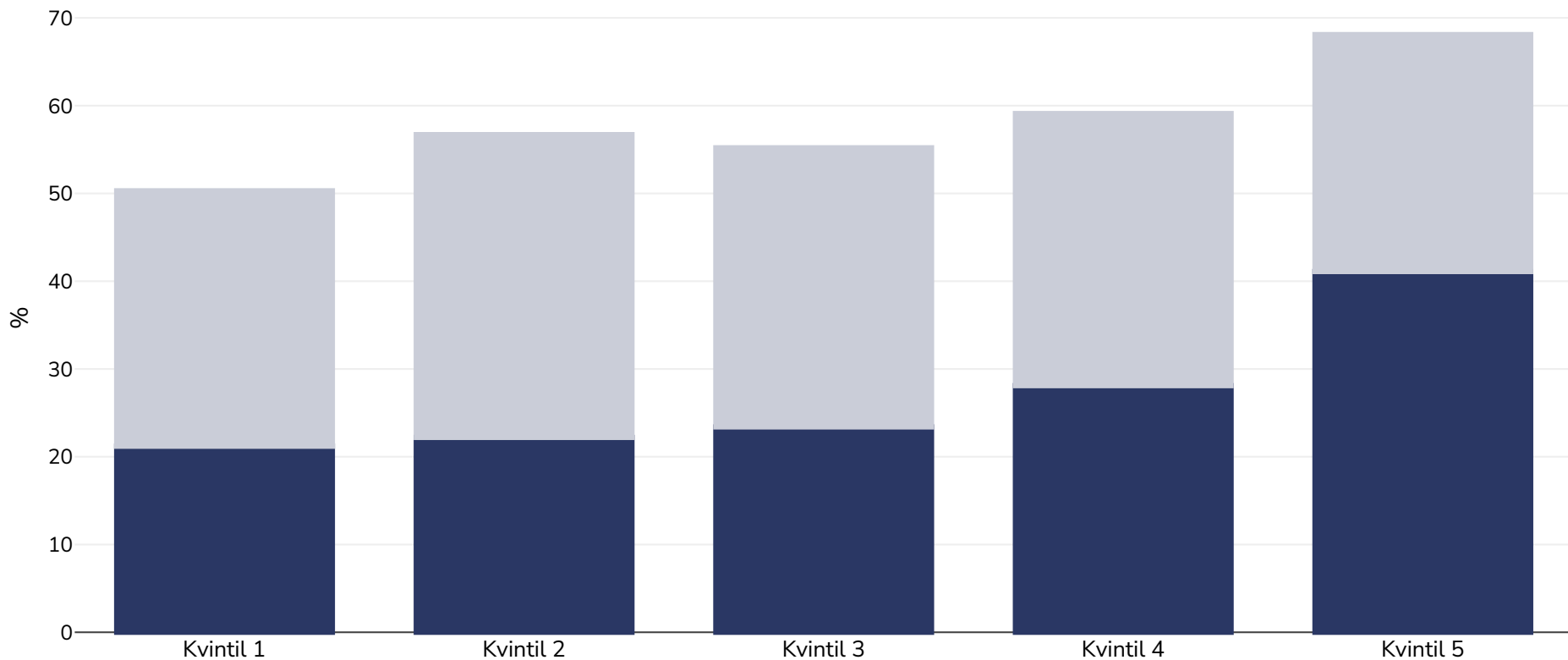


Nový Zéland: Overweight/obesity by socio-economic group

Ženy, 2006-2007

■ Obezita ■ Nadváha



Typ průzkumu: Naměřené

Věk: 15+

Velikost vzorku: 12488

Pokrytá oblast: Národní

Reference: New Zealand Health Survey. <https://www.health.govt.nz/publication/annual-update-key-results-2018-19-new-zealand-health-survey> (last accessed 14.07.20)

Pokud není uvedeno jinak, nadváha znamená BMI mezi 25 a 29,9 kg/m², obezita znamená BMI vyšší než 30 kg/m².