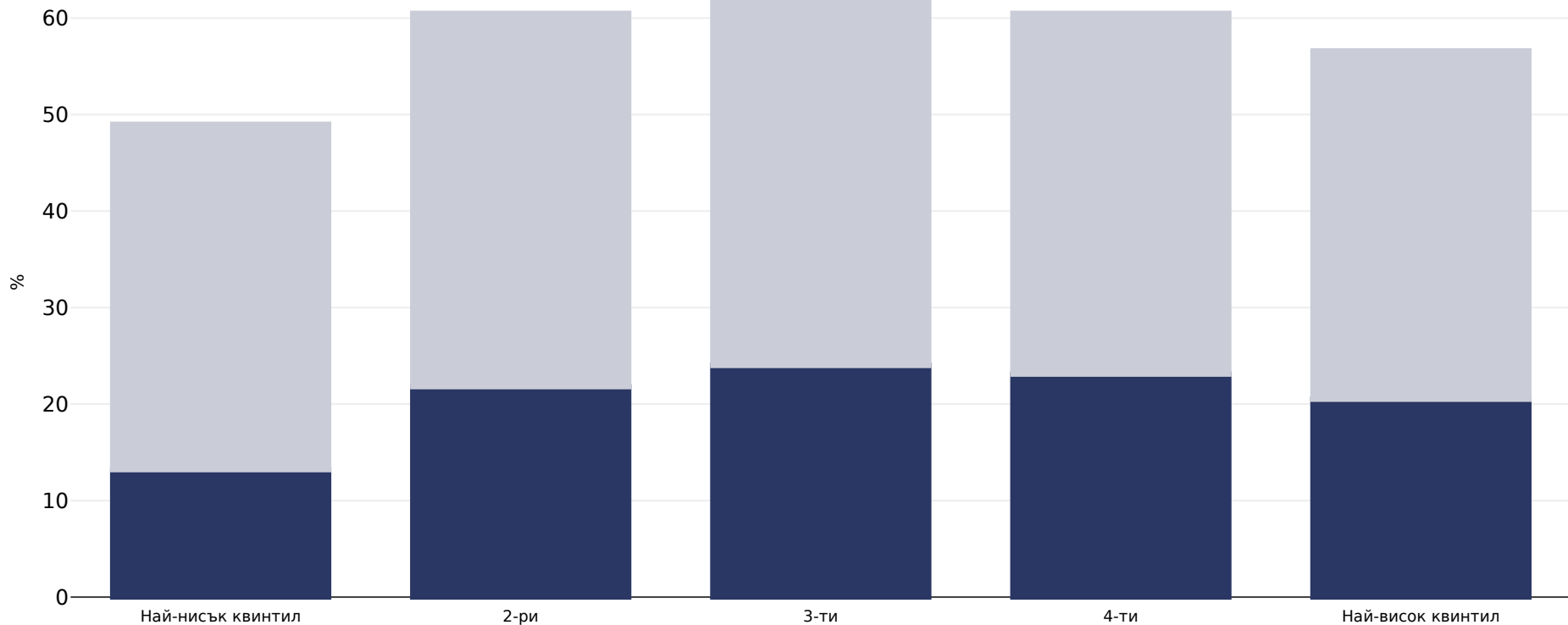


Перу: Overweight/obesity by socio-economic group

Жени, 2014



■ Затлъстяване ■ Наднормено тегло



Тип анкета:	Измерено
Възраст:	15-49
Количество на пробите:	23497
Обхваната зона:	Национално
Референции:	Instituto Nacional de Estadística e Informática - INE/Perú. 2015. Perú Encuesta Demográfica y de Salud Familiar - ENDES 2014. Lima, Perú: INEI/Perú.
Забележки:	Demographic Health Survey data includes ever married women aged 15-49 years only and may include males aged 15-59.

Освен ако не е посочено друго, наднорменото тегло се отнася до ИТМ между 25 kg и 29,9°kg/m², затлъстяването се отнася до ИТМ, по-голям от 30°kg/m².