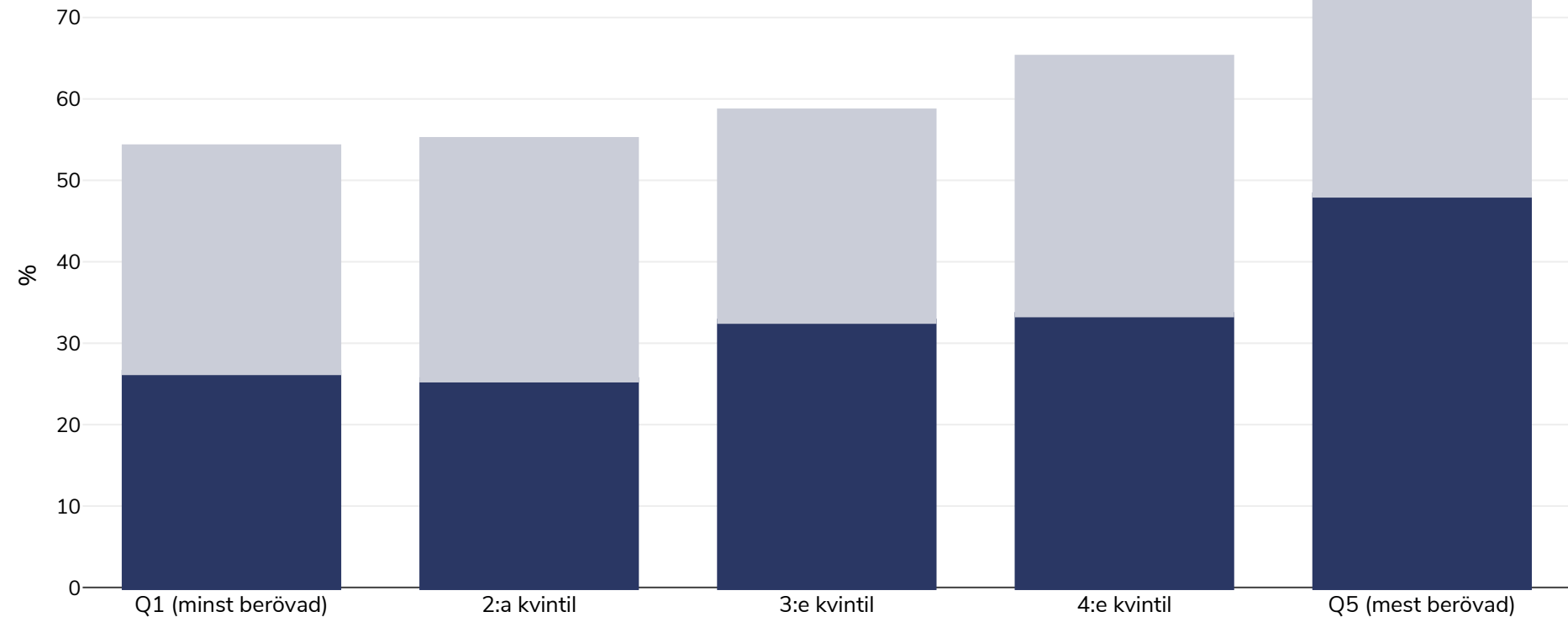


# Nya Zeeland: Overweight/obesity by socio-economic group

Kvinnor, 2022-2023

Fetma Övervikt



Undersökningstyp: Uppmätt

Ålder: 15+

Urvalsstorlek: 6799

Område som omfattas: Nationell

Referenser: Annual Update of Key Results 2022/23: New Zealand Health Survey. <https://www.health.govt.nz/publication/annual-update-key-results-2022-23-new-zealand-health-survey> (Accessed 18.12.23)

Definitioner (endast tillgängliga på engelska): Overweight/Obesity based on standard WHO adult cut-offs except for 15-17 year olds where IOTF International cutoffs are used

Om inte annat anges avser övervikt ett BMI mellan 25 kg och 29,9 kg/m<sup>2</sup>, fetma avser ett BMI högre än 30 kg/m<sup>2</sup>.