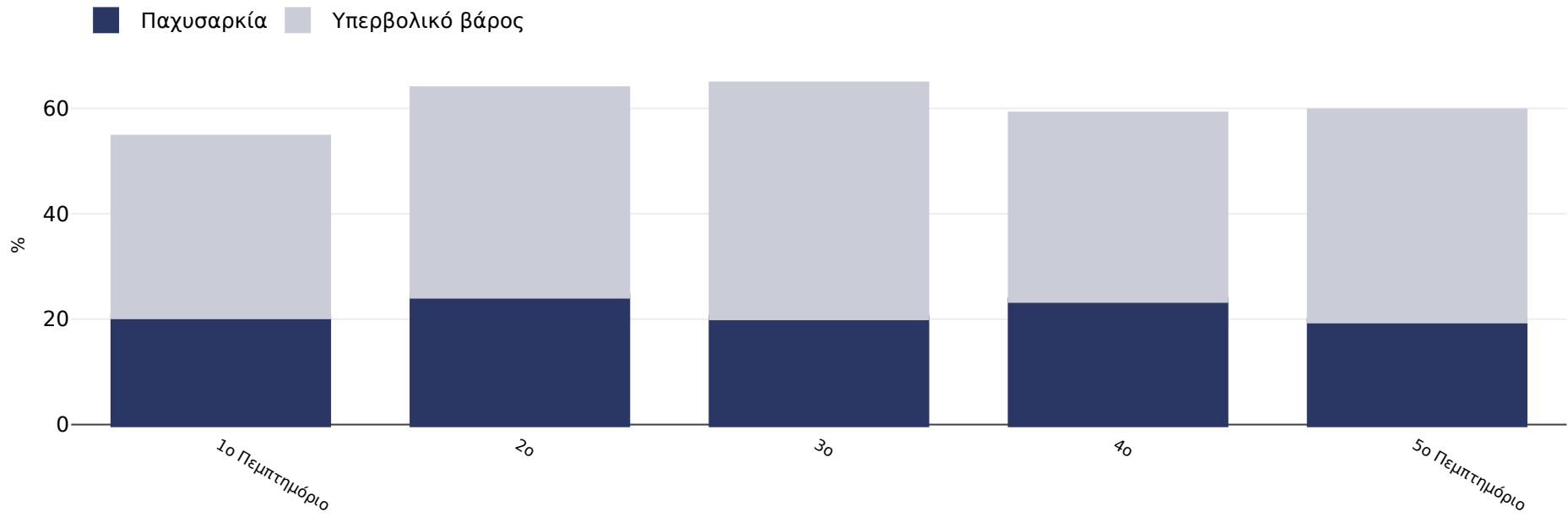


Ουγγαρία: Overweight/obesity by socio-economic group

Ανδρες, 2008



Τύπος έρευνας:	Αυτοαναφερόμενοι
Ηλικία:	18+
Γεωγραφική κάλυψη:	Εθνική
Παραπομπές:	EUROSTAT Database http://ec.europa.eu/eurostat/web/health/health-status-determinants/data/database# (last accessed 17th July 2015)
Σημειώσεις:	SES assessed by annual income.

Εκτός εάν υποδεικνύεται διαφορετικά, το υπερβολικό βάρος αναφέρεται σε ΔΜΣ μεταξύ 25 κιλών και 29,9 κιλών/m², η παχυσαρκία αναφέρεται σε ΔΜΣ υψηλότερο από 30 κιλά/m².