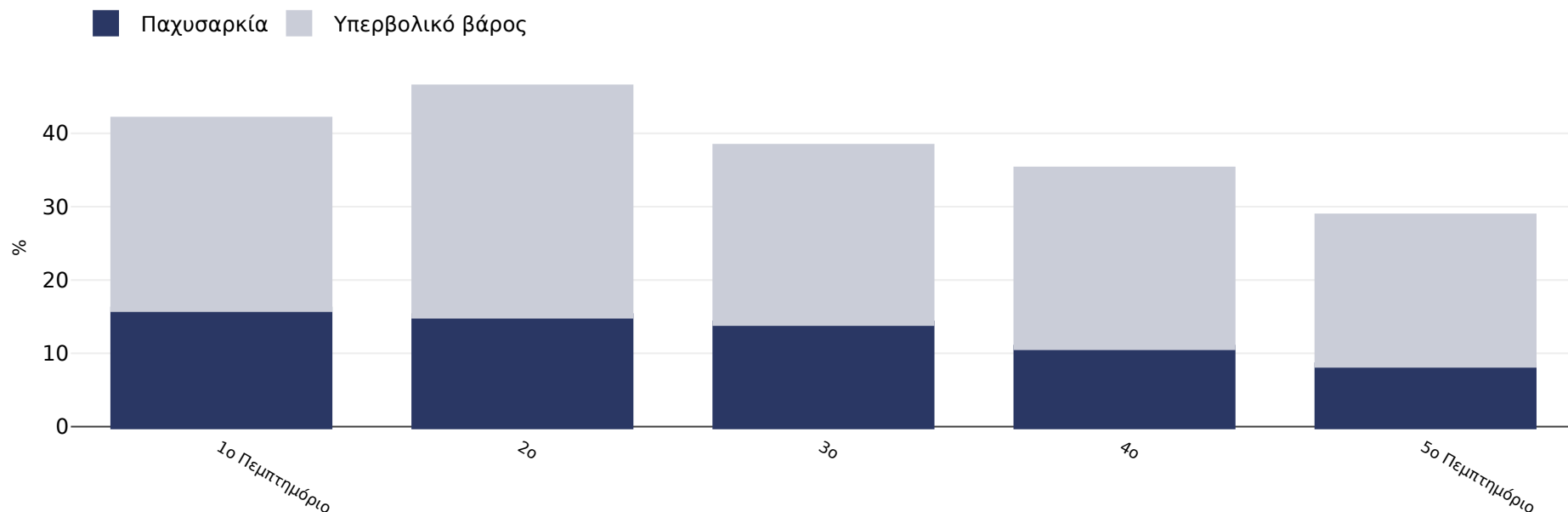


Κύπρος: Overweight/obesity by socio-economic group

Γυναίκες, 2014



Τύπος έρευνας: Αυτοαναφερόμενοι

Ηλικία: 18+

Μέγεθος δείγματος: Total sample number in EU: 35100 (Age 18+)

Γεωγραφική κάλυψη: Εθνική

Παραπομπές: EUROSTAT Database: http://appsso.eurostat.ec.europa.eu/nui/show.do?dataset=hlth_ehis_bm1i&lang=en (last accessed 9 November 2016)

Σημειώσεις: 1st Quintile (lowest income), 5th Quintile (highest income) Please note where data = zero, there were insufficient data.

Εκτός εάν υποδεικνύεται διαφορετικά, το υπερβολικό βάρος αναφέρεται σε ΔΜΣ μεταξύ 25 κιλών και 29,9 κιλών/μ², η παχυσαρκία αναφέρεται σε ΔΜΣ υψηλότερο από 30 κιλά/μ².