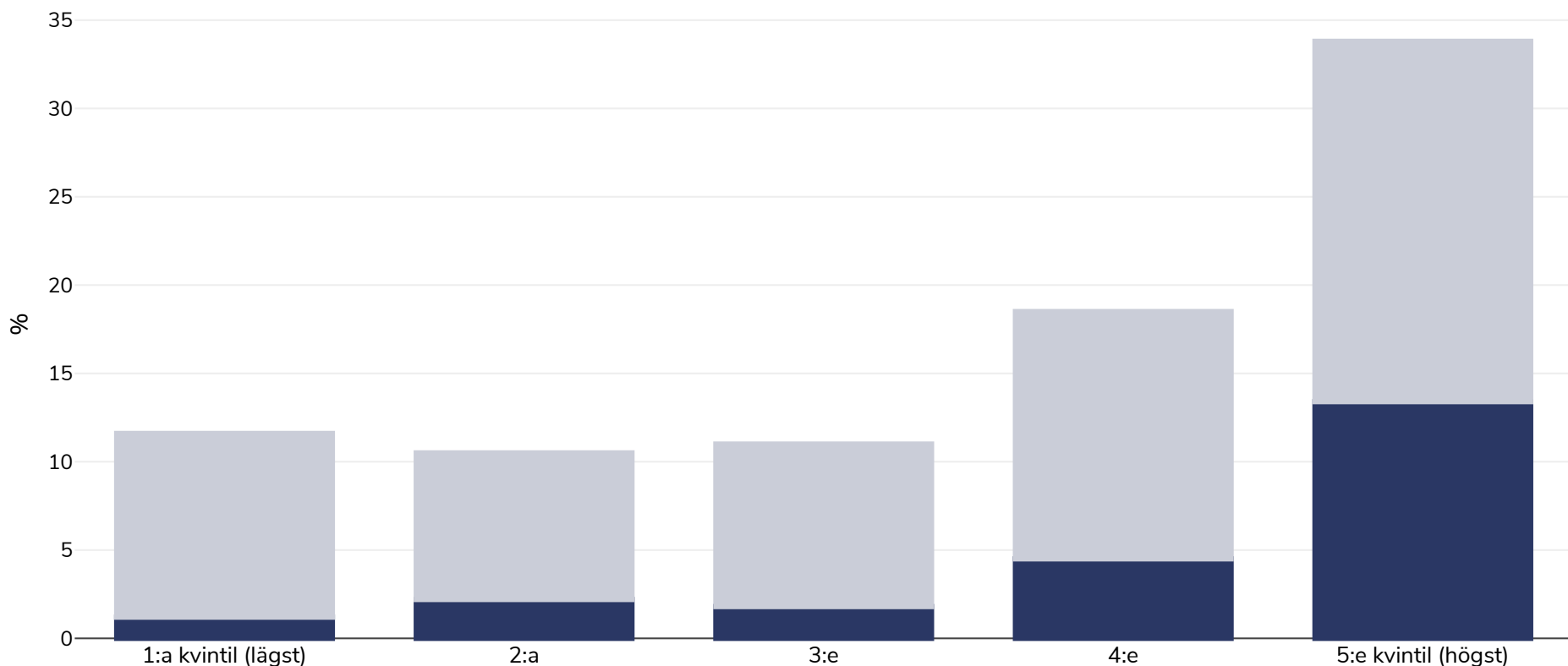


Mali: Overweight/obesity by socio-economic group

Kvinnor, 2012-2013

Fetma Övervikt



Undersökningstyp: Uppmätt

Ålder: 15-49

Urvalsstorlek: 4502

Område som omfattas: Nationell

Referenser: Cellule de Planification et de Statistique (CPS/SSDSPF), Institut National de la Statistique (INSTAT/MPATP), INFO-STAT et ICF International, 2014. Enquête Démographique et de Santé au Mali 2012-2013. Rockville, Maryland, USA : CPS, INSTAT, INFO-STAT et ICF International.

Anteckningar: Prevalence of overweight and obesity in females by wealth quintile Demographic Health Survey data includes ever married women aged 15-49 years only and may include males aged 15-59.

Om inte annat anges avser övervikt ett BMI mellan 25 kg och 29,9 kg/m², fetma avser ett BMI högre än 30 kg/m².