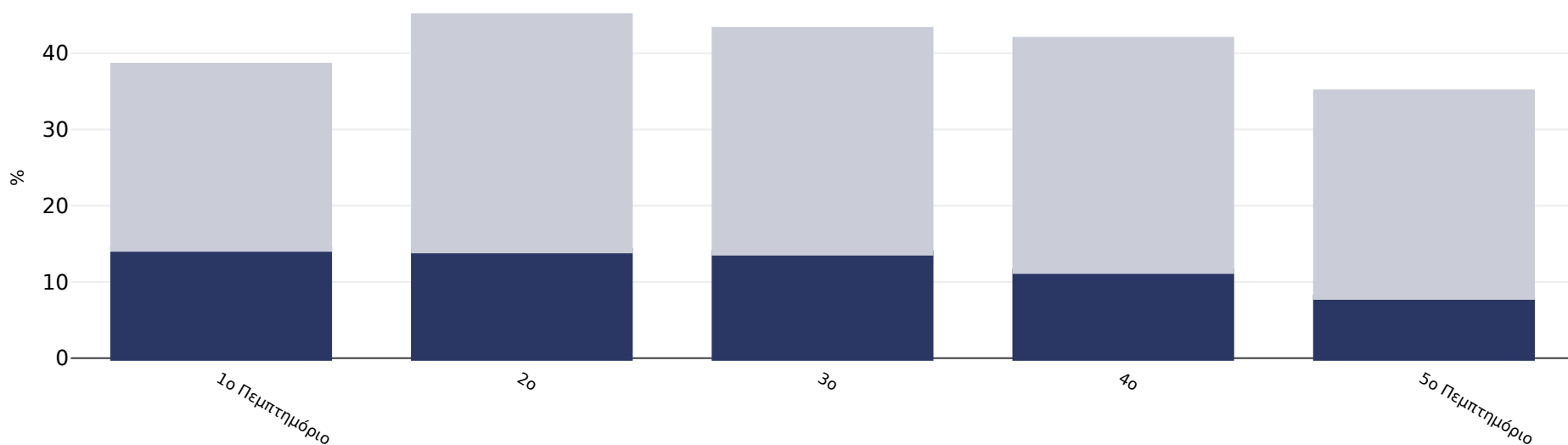


# Νορβηγία: Overweight/obesity by socio-economic group

Γυναίκες, 2014



■ Παχυσαρκία ■ Υπερβολικό βάρος



Τύπος έρευνας:

Αυτοαναφερόμενοι

Ηλικία:

18+

Γεωγραφική κάλυψη:

Εθνική

Παραπομπές:

2014 Eurostat - Socio economic - [http://appsso.eurostat.ec.europa.eu/nui/show.do?dataset=hlth\\_ehis\\_bmi&lang=en](http://appsso.eurostat.ec.europa.eu/nui/show.do?dataset=hlth_ehis_bmi&lang=en) (last accessed 25.08.20)

Σημειώσεις:

1st Quintile (lowest income), 5th Quintile (highest income) Please note where data = zero, there were insufficient data.

Εκτός εάν υποδεικνύεται διαφορετικά, το υπερβολικό βάρος αναφέρεται σε ΔΜΣ μεταξύ 25 κιλών και 29,9 κιλών/τ<sup>2</sup>, η παχυσαρκία αναφέρεται σε ΔΜΣ υψηλότερο από 30 κιλά/τ<sup>2</sup>.