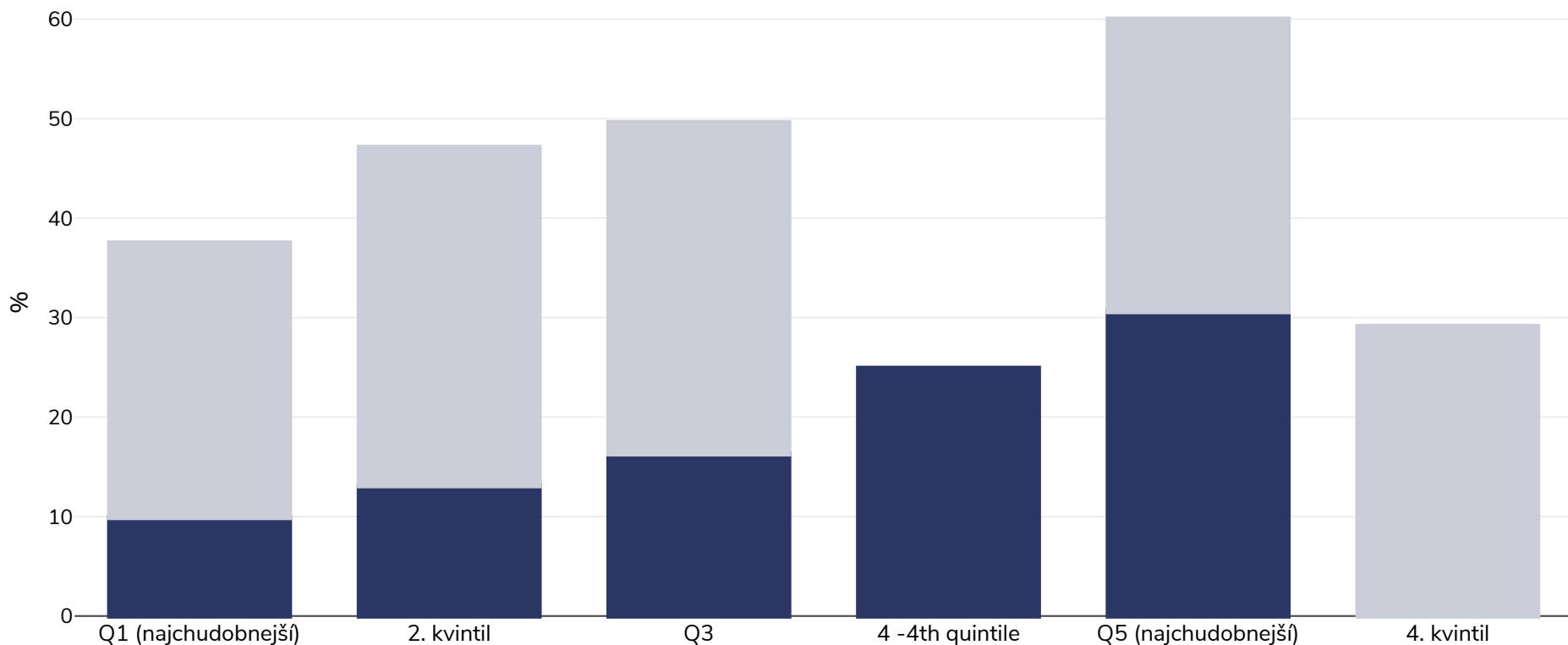


# Vanuatu: Overweight/obesity by socio-economic group

Ženy, 2013

■ Obezita   ■ Nadváha



Typ prieskumu: Nameraná hodnota

Vek: 15-49

Veľkosť vzorky: 2904

Dotknutá oblasť: Národný

Odkazy: VNSO (Vanuatu National Statistics Office) and SPC (Secretariat of the Pacific Community). 2014. Vanuatu Demographic and Health Survey, 2013. Available at [https://sdd.spc.int/digital\\_library/vanuatu-demographic-and-health-survey-dhs-2013](https://sdd.spc.int/digital_library/vanuatu-demographic-and-health-survey-dhs-2013)

Ak nie je uvedené inak, za nadváhu sa považuje, ak je BMI index medzi 25 kg a 29,9 kg/m<sup>2</sup> a za obezitu sa považuje, ak je BMI index vyšší ako 30 kg/m<sup>2</sup>.