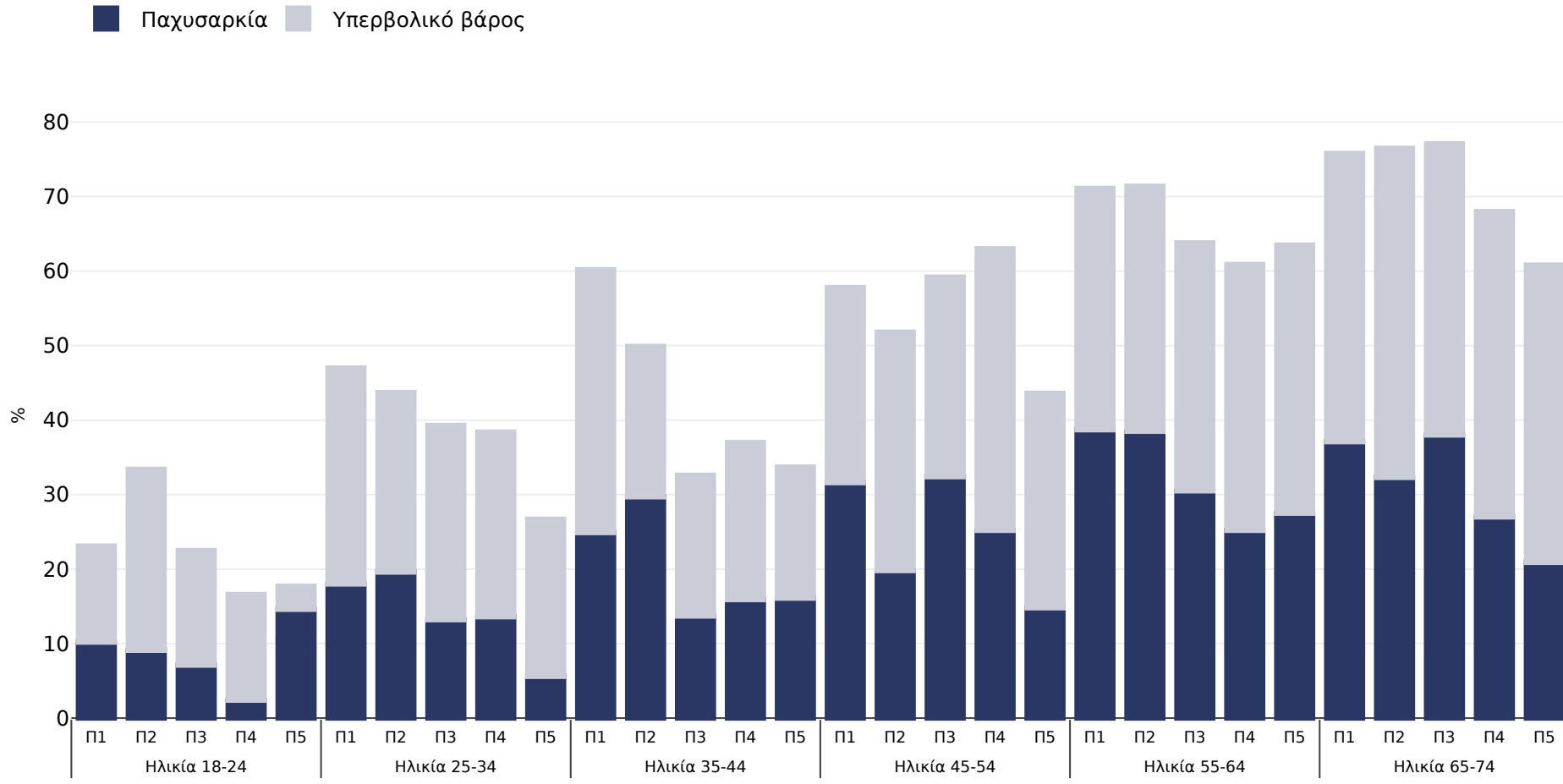


Ουγγαρία: Overweight/obesity by age and socio-economic group

Γυναίκες, 2019



Τύπος έρευνας: Αυτοαναφερόμενοι

Γεωγραφική κάλυψη: Εθνική

Παραπομπές: Eurostat 2019. Available at https://appsso.eurostat.ec.europa.eu/nui/show.do?dataset=hlth_ehis_bmi1i&lang=en (last accessed 09.08.21).

Σημειώσεις: NB. Some age ranges missing due to insufficient data to display by age & income quintile

Εκτός εάν υποδεικνύεται διαφορετικά, το υπερβολικό βάρος αναφέρεται σε ΔΜΣ μεταξύ 25 κιλών και 29,9 κιλών/m², η παχυσαρκία αναφέρεται σε ΔΜΣ υψηλότερο από 30 κιλά/m².