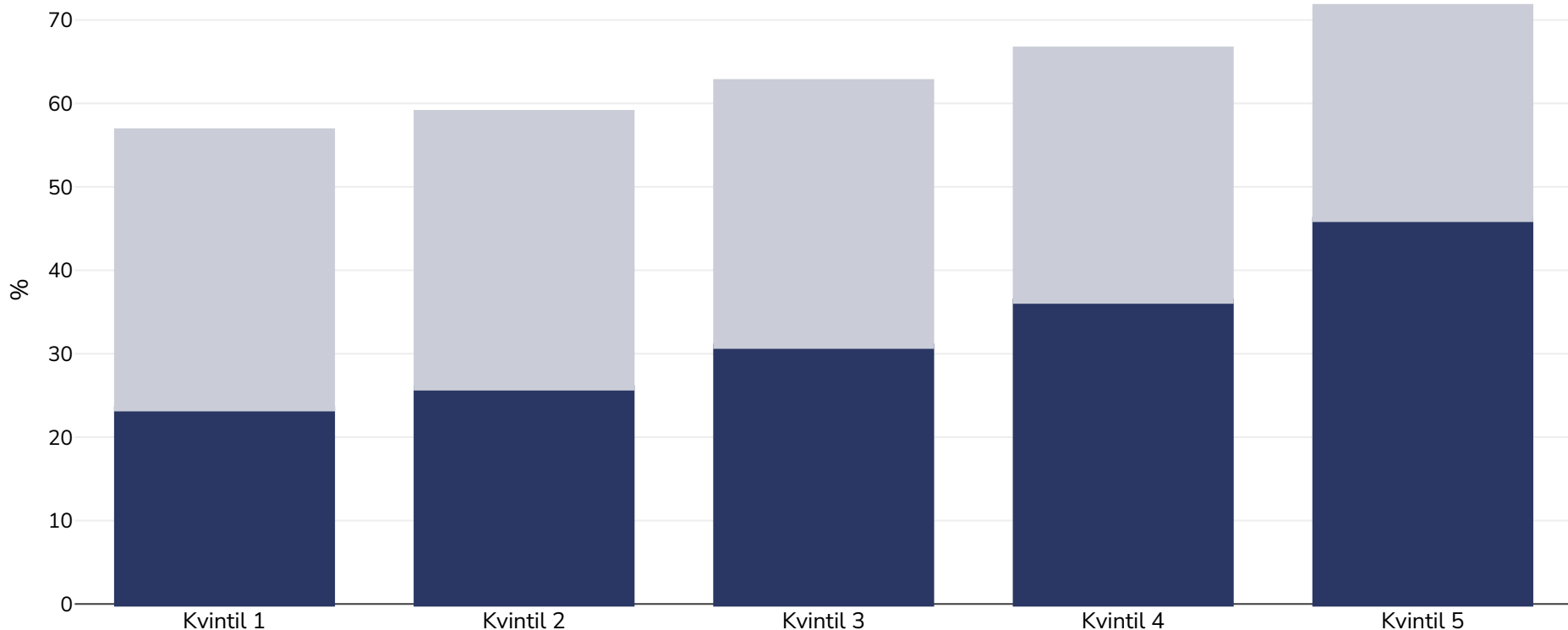


Nya Zeeland: Overweight/obesity by socio-economic group

Kvinnor, 2015-2016

Fetma Övervikt



Undersökningstyp: Uppmätt

Ålder: 15+

Urvalsstorlek: 13781

Område som omfattas: Nationell

Referenser: New Zealand Health Survey 2015-2016. Available at: <http://www.health.govt.nz/publication/annual-update-key-results-2015-16-new-zealand-health-survey> (Accessed 15 December 2016)

Om inte annat anges avser övervikt ett BMI mellan 25 kg och 29,9 kg/m², fetma avser ett BMI högre än 30 kg/m².