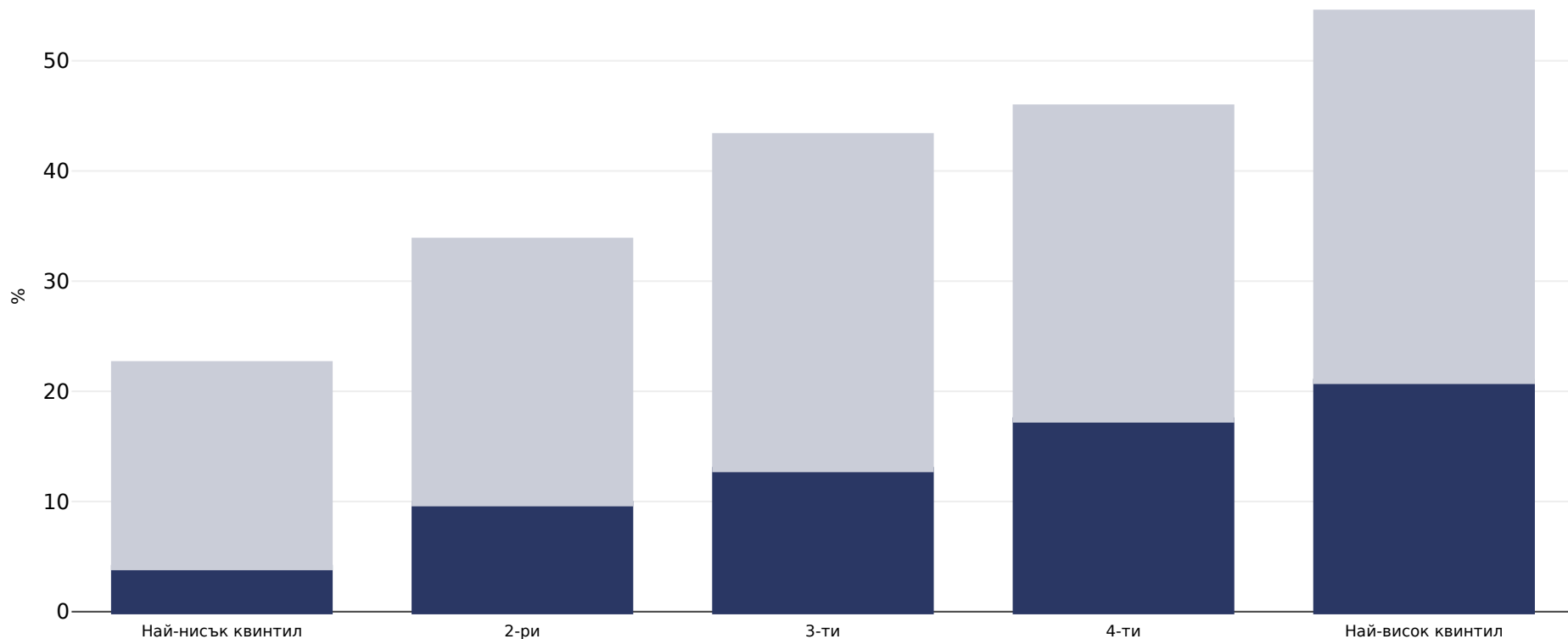


Доминиканска република: Overweight/obesity by socio-economic group

Мъже, 2013

■ Затлъстяване ■ Наднормено тегло



| | |
|-------------------------------|--|
| Тип анкета: | Измерено |
| Възраст: | 15-49 |
| Количество на пробите: | 8753 Men 8561 Women |
| Обхваната зона: | Национално |
| Референции: | Demographic Health Survey 2013 |
| Забележки: | Demographic Health Survey data includes ever married women aged 15-49 years only and may include males aged 15-59. |

Освен ако не е посочено друго, наднорменото тегло се отнася до ИТМ между 25 kg и 29,9°kg/m², затлъстяването се отнася до ИТМ, по-голям от 30°kg/m².