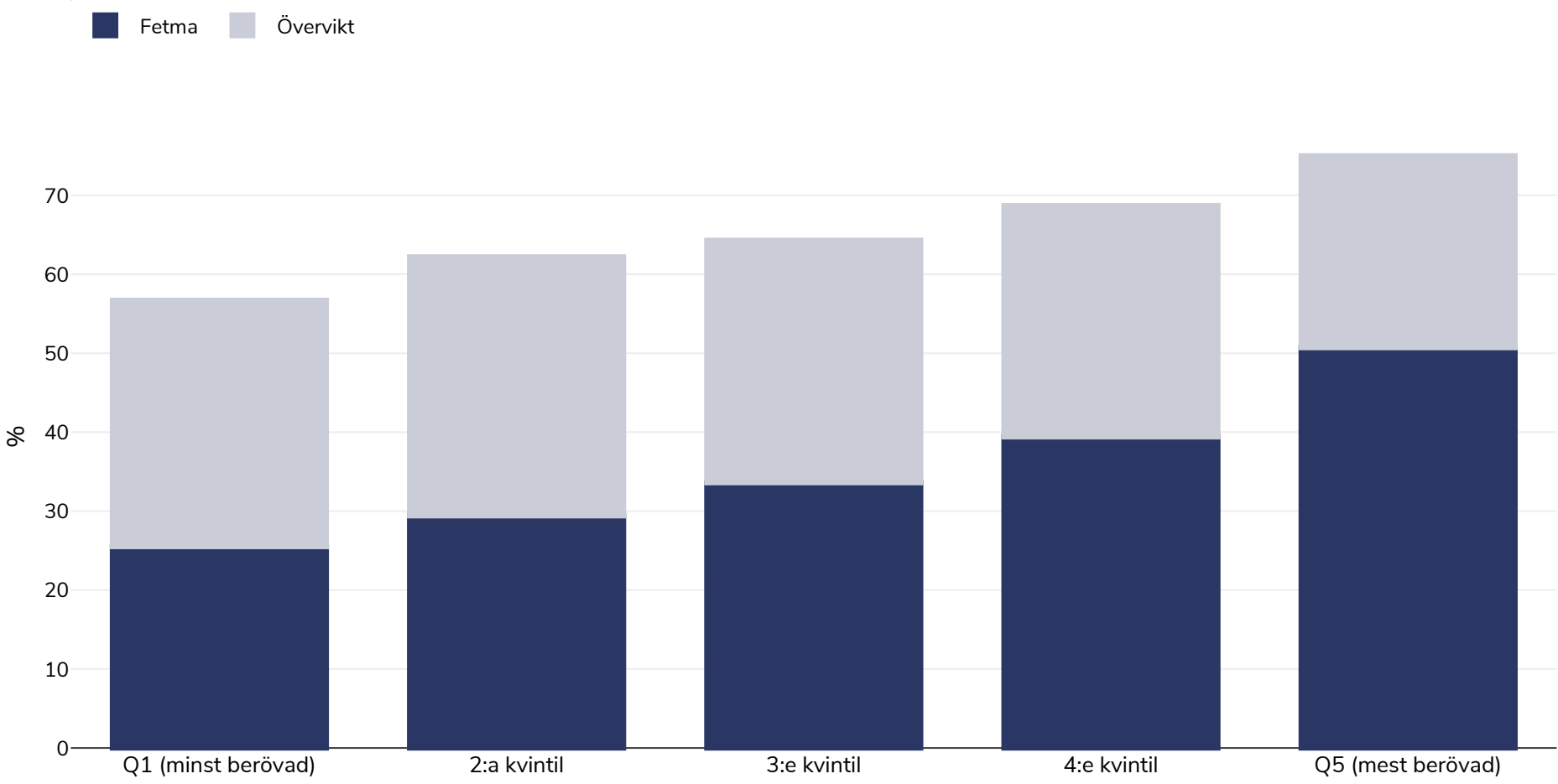


Nya Zeeland: Overweight/obesity by socio-economic group

Kvinnor, 2020-2021



Undersökningstyp:	Uppmätt
Ålder:	15+
Urvalsstorlek:	9709
Område som omfattas:	Nationell

Referenser: Annual Update of New Zealand Health Survey 2020/2021 available at <https://www.health.govt.nz/publication/annual-update-key-results-2020-21-new-zealand-health-survey> (Accessed 18.12.2023)

Definitioner (endast tillgängliga på engelska): Overweight/Obesity based on standard adult WHO cut-off except for 15-17 year olds where IOTF International cutoffs are used.

Om inte annat anges avser övervikt ett BMI mellan 25 kg och 29,9 kg/m², fetma avser ett BMI högre än 30 kg/m².