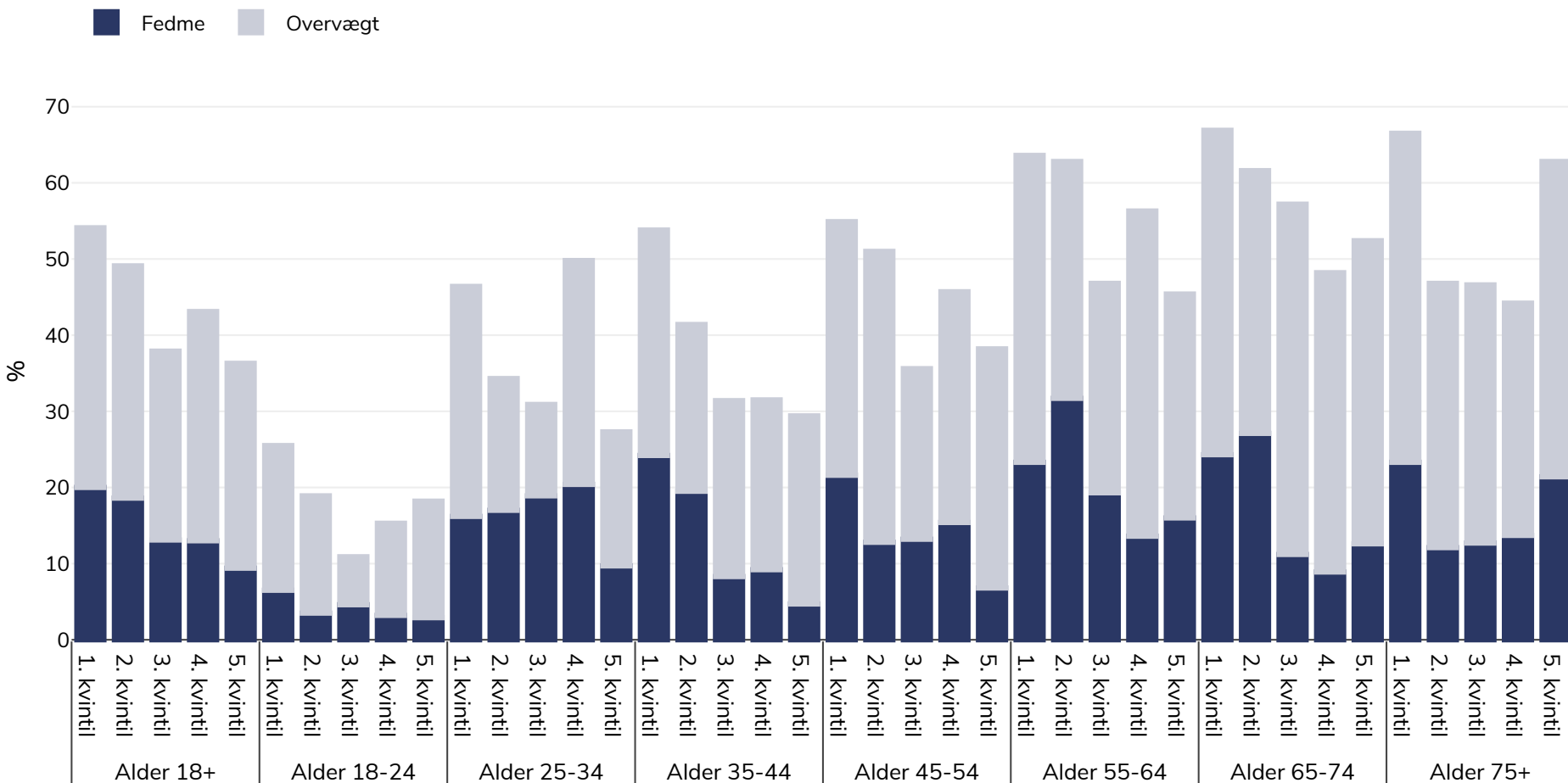


# Belgien: Overweight/obesity by age and socio-economic group

Kvinder, 2014



Undersøgelsestype: Selvrapporteret

Area covered: National

Referencer: Eurostat Database [http://appsso.eurostat.ec.europa.eu/nui/show.do?dataset=hlth\\_ehis\\_bm1i&lang=en](http://appsso.eurostat.ec.europa.eu/nui/show.do?dataset=hlth_ehis_bm1i&lang=en) (last accessed 25.08.20)

Medmindre andet er angivet, henviser overvægt til en BMI på mellem 25 kg og 29,9 kg/m<sup>2</sup>, fedme henviser til en BMI på mere end 30 kg/m<sup>2</sup>.