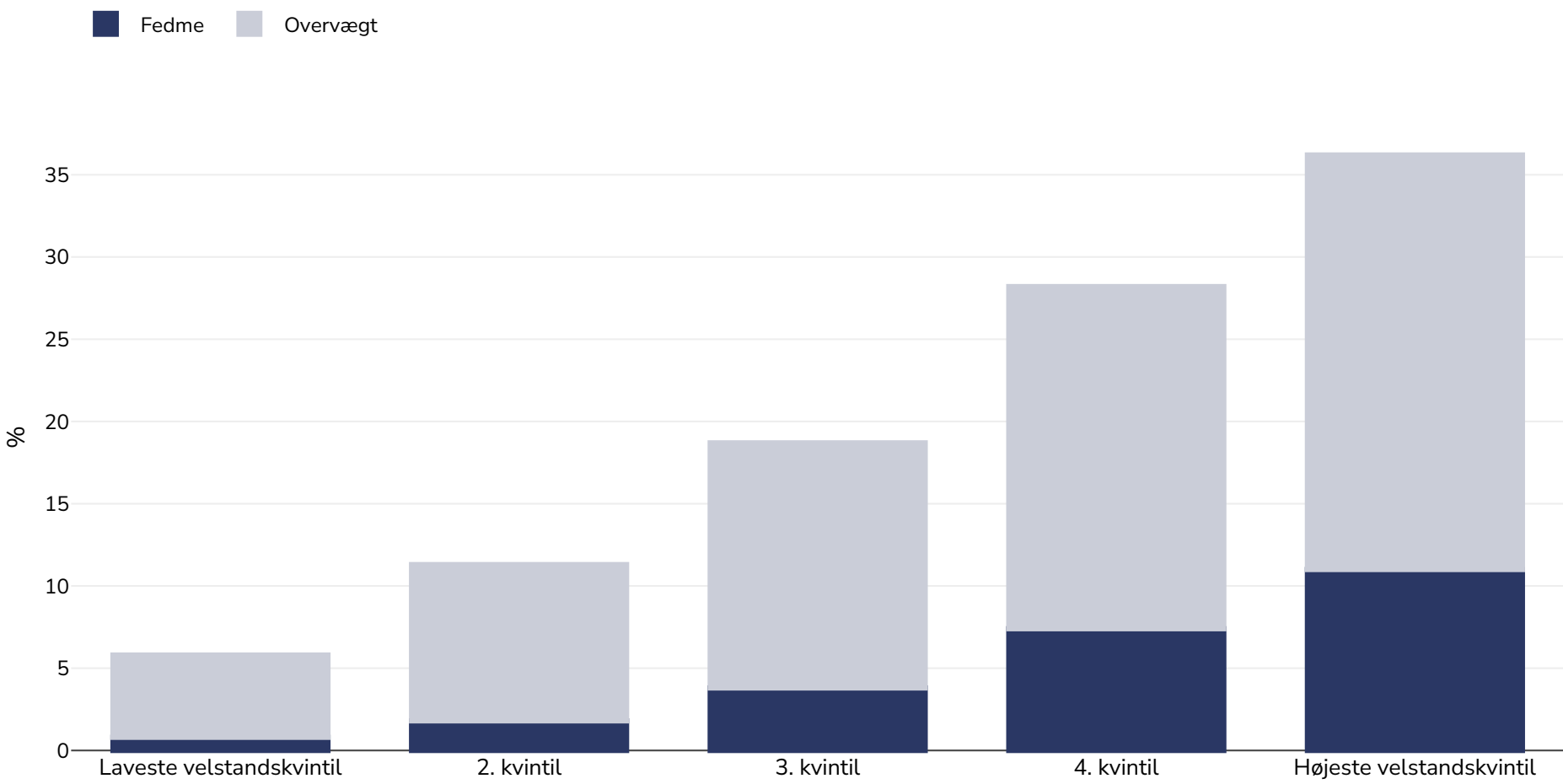


Indien: Overweight/obesity by socio-economic group

Kvinder, 2015-2016



Undersøgelsestype:	MÅlt
Alder:	15-49
Prævalens størrelse:	754,697
Area covered:	National
Referencer:	National Family Health Survey (NFHS-4). Available at: https://dhsprogram.com/pubs/pdf/FR339/FR339.pdf (Accessed 6 March 2019).
Noter (kun tilgængelige på engelsk):	WHO cut-offs used.

Medmindre andet er angivet, henviser overvægt til en BMI på mellem 25 kg og 29,9 kg/m², fedme henviser til en BMI på mere end 30 kg/m².