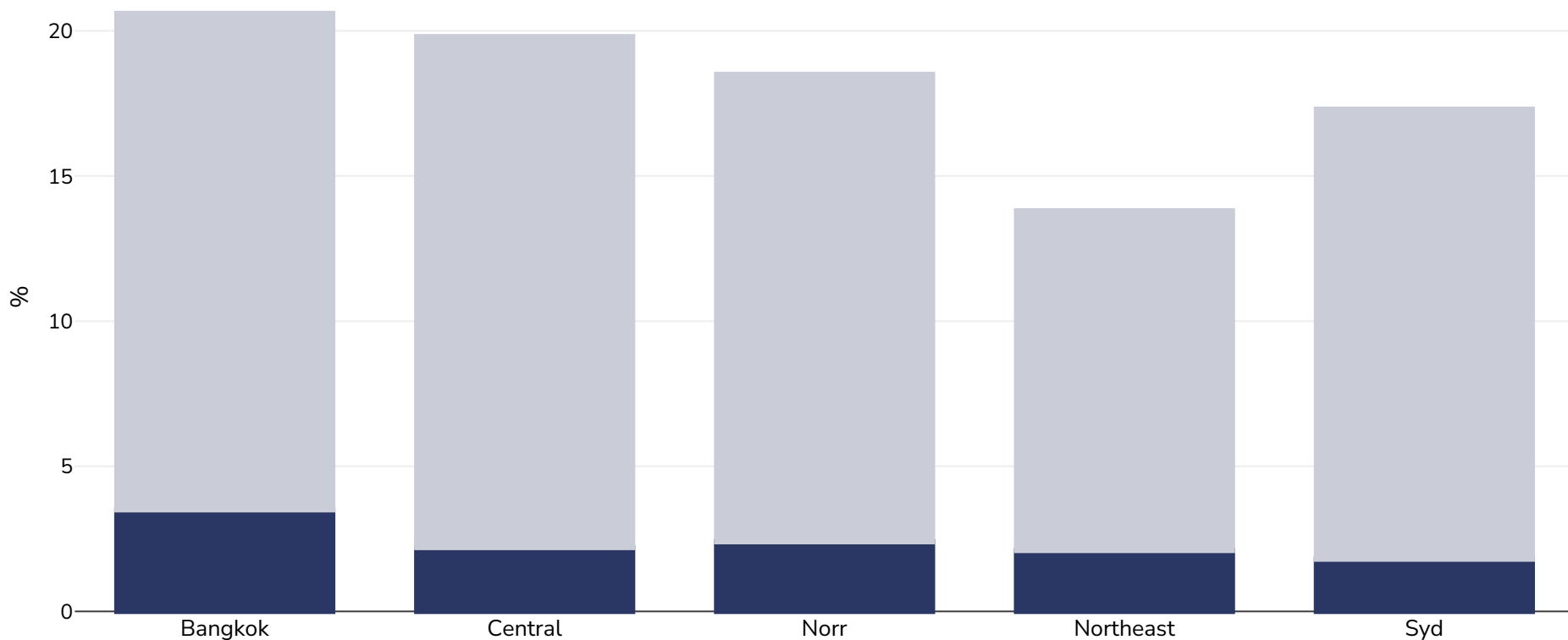


Thailand: Overweight/obesity by region

Män, 2003-2005

Fetma Övervikt



Undersökningstyp: Uppmätt

Ålder: 19+

Urvalsstorlek: 7279

Område som omfattas: Nationell

Referenser: Jitnarin N, Kosulwat V, Rojroongwasinkul N et al. Prevalence of overweight and obesity in Thai population: Results of the National Thai Food Consumption Survey. 2011;16:e242-e249

Om inte annat anges avser övervikt ett BMI mellan 25 kg och 29,9 kg/m², fetma avser ett BMI högre än 30 kg/m².