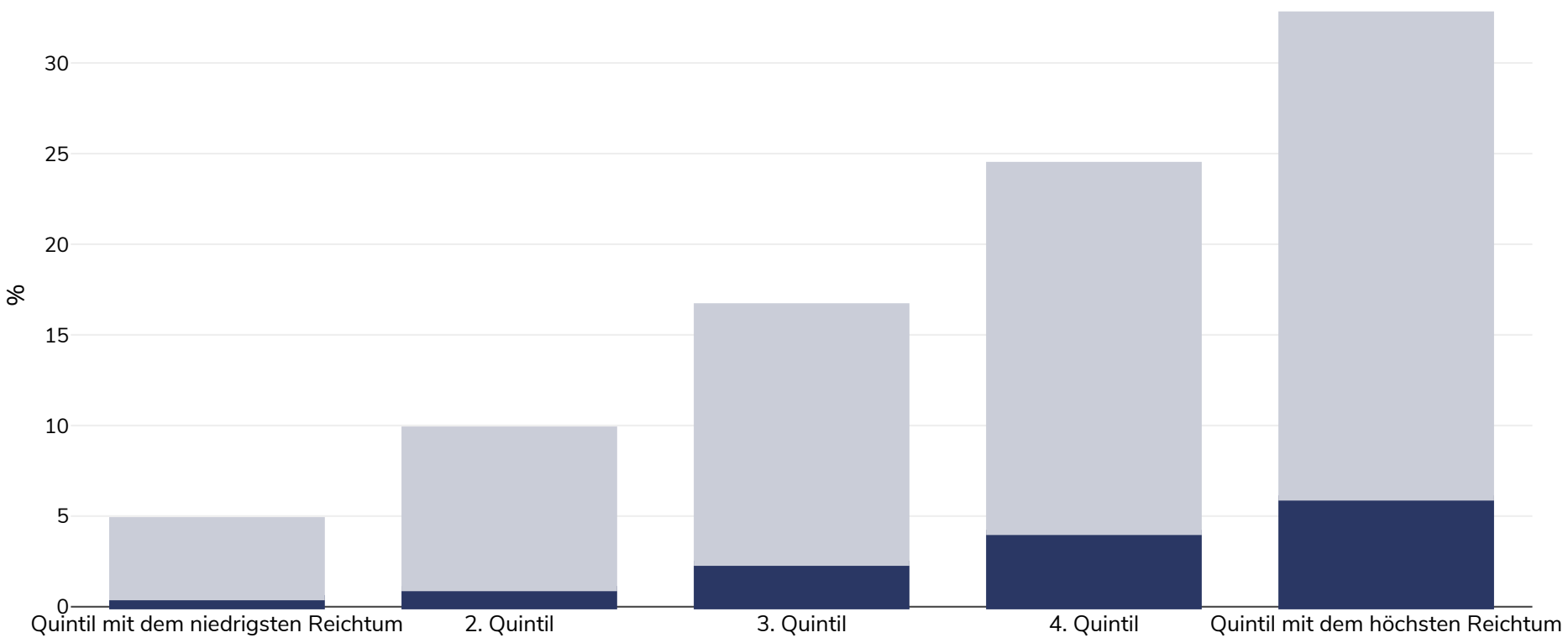


Indien: Overweight/obesity by socio-economic group

Männer, 2015-2016

■ Adipositas ■ Übergewicht



Umfragetyp:	Gemessen
Alter:	15-49
Stichprobengröße:	754,697
Geltungsbereich:	National
Referenzen:	National Family Health Survey (NFHS-4). Available at: https://dhsprogram.com/pubs/pdf/FR339/FR339.pdf (Accessed 6 March 2019).
Anmerkungen (nur in englischer Sprache verfügbar):	WHO cut-offs used.

Wenn nicht anders angegeben, bezieht sich Übergewicht auf einen BMI zwischen 25 kg und 29,9 kg/m², Adipositas auf einen BMI über 30 kg/m².