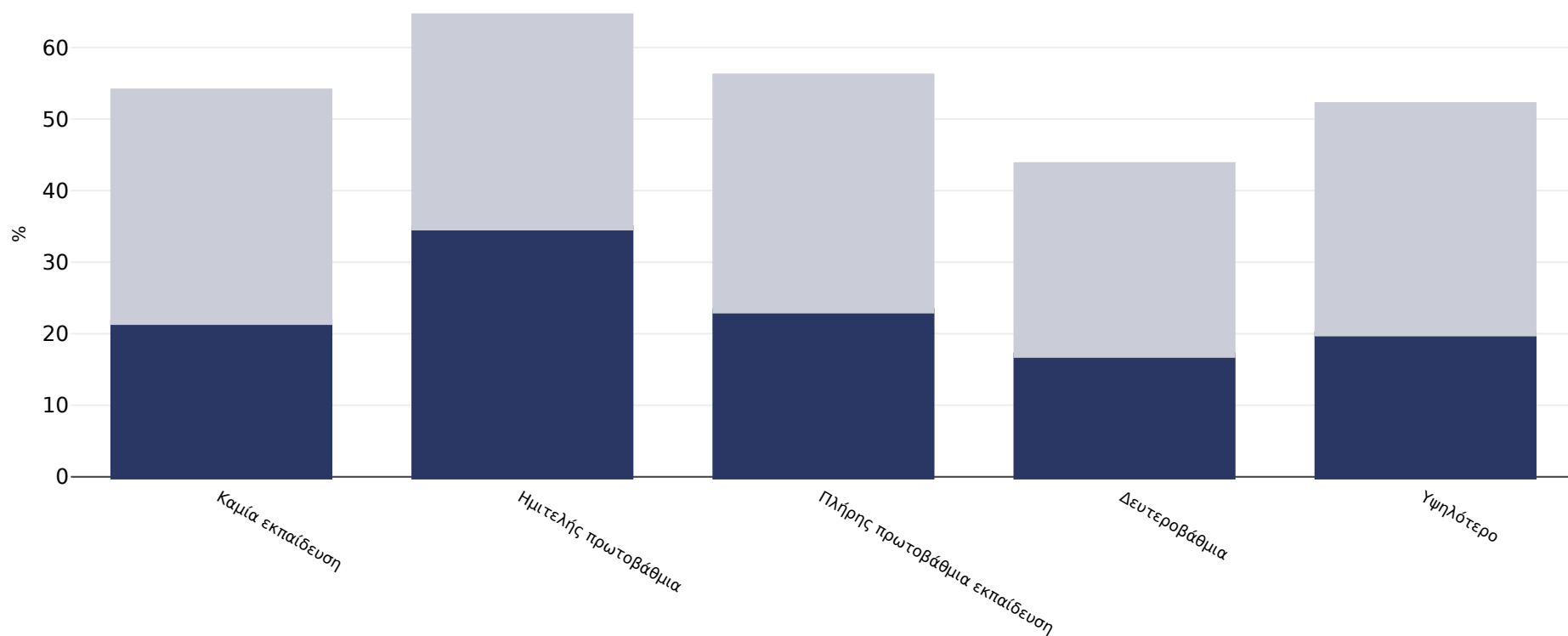


Δομινικανή Δημοκρατία: Overweight/obesity by education

Γυναίκες, 2013

■ Παχυσαρκία ■ Υπερβολικό βάρος



Τύπος έρευνας:	Από μέτρηση
Ηλικία:	15-49
Μέγεθος δείγματος:	8753 Men 8561 Women
Γεωγραφική κάλυψη:	Εθνική
Παραπομπές:	Demographic Health Survey 2013
Σημειώσεις:	Demographic Health Survey data includes ever married women aged 15-49 years only and may include males aged 15-59.

Εκτός εάν υποδεικνύεται διαφορετικά, το υπερβολικό βάρος αναφέρεται σε ΔΜΣ μεταξύ 25 κιλών και 29,9 κιλών/m², η παχυσαρκία αναφέρεται σε ΔΜΣ υψηλότερο από 30 κιλά/m².