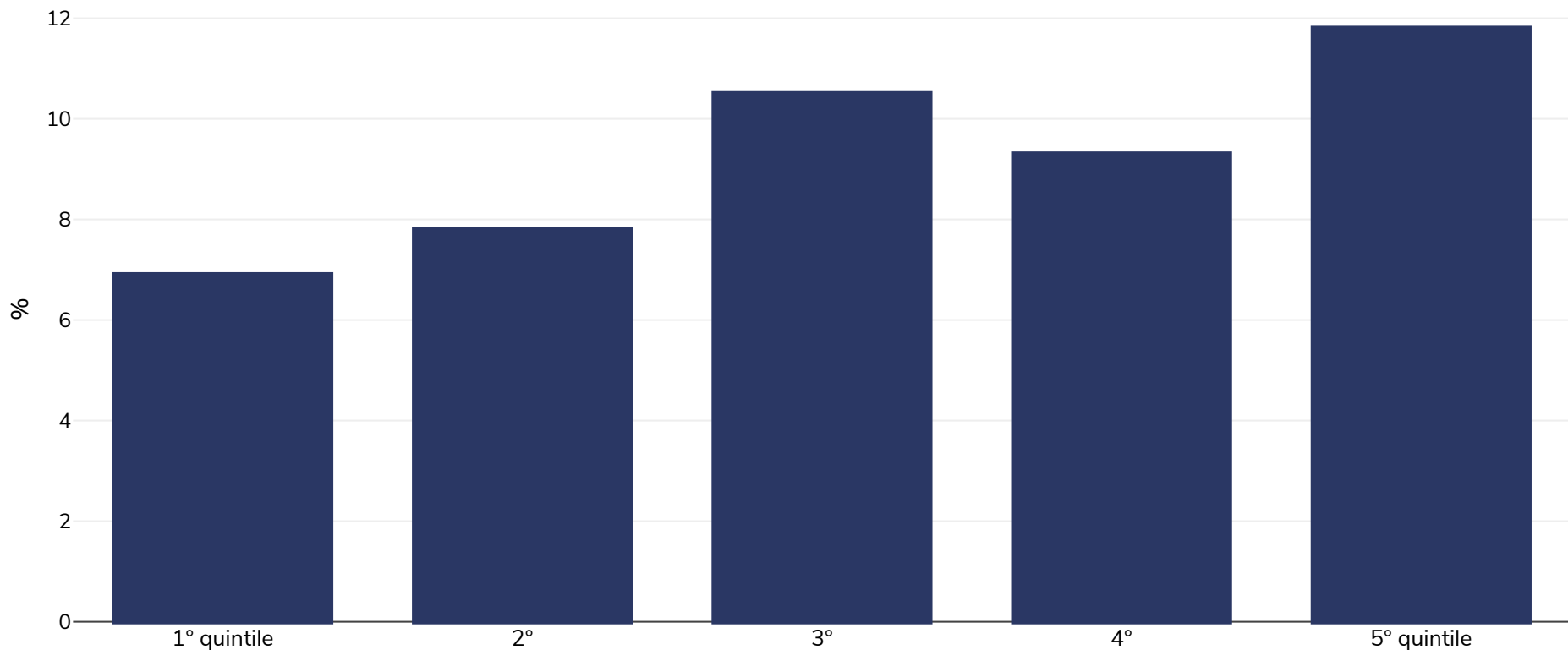


Algeria: Overweight/obesity by socio-economic group

Uomini, 2005

■ Obesità



Tipo di sondaggio: Misurato

Età: 35-70

Dimensioni del campione: 4745

Area coperta: Nazionale

Riferimenti: Atek M, Traissac P, El Ati J, et al. Obesity and association with area of residence, gender and socio-economic factors in Algerian and Tunisian adults. PLoS One. 2013 Oct 8;8(10):e75640. doi: 10.1371/journal.pone.0075640. eCollection 2013

Salvo diversa indicazione, il sovrappeso si riferisce a un BMI compreso tra 25 kg e 29,9 kg/m², l'obesità si riferisce a un BMI superiore a 30 kg/m².