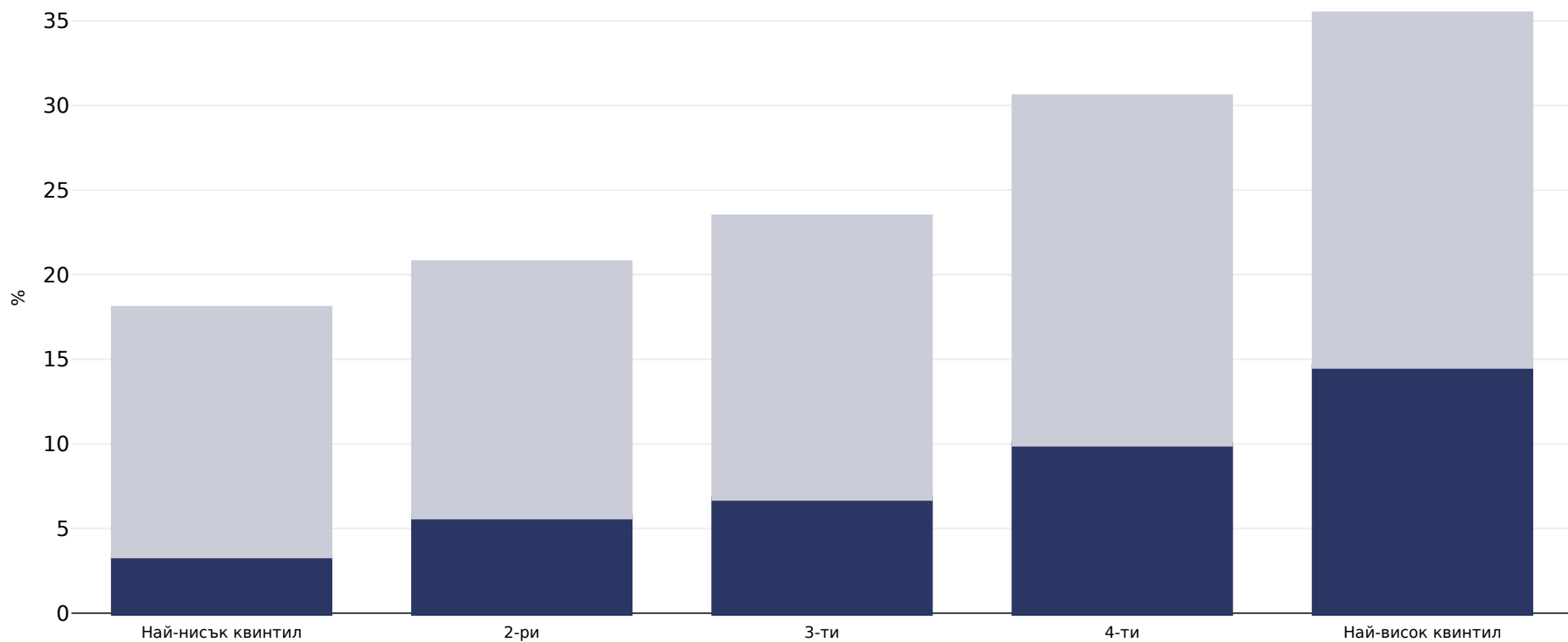


Либерия: Overweight/obesity by education

Жени, 2013

■ Затлъстяване ■ Наднормено тегло



Тип анкета:	Измерено
Възраст:	15-49
Количество на пробите:	8159
Обхваната зона:	Национално
Референции:	Liberia Institute of Statistics and Geo-Information Services - LISGIS, Ministry of Health and Social Welfare/Liberia, National AIDS Control Program/Liberia, and ICF International. 2014. Liberia Demographic and Health Survey 2013. Monrovia, Liberia: LISGIS and ICF International.
Забележки:	Demographic Health Survey data includes ever married women aged 15-49 years only and may include males aged 15-59.

Освен ако не е посочено друго, наднорменото тегло се отнася до ИТМ между 25 kg и 29,9°kg/m², затлъстяването се отнася до ИТМ, по-голям от 30°kg/m².