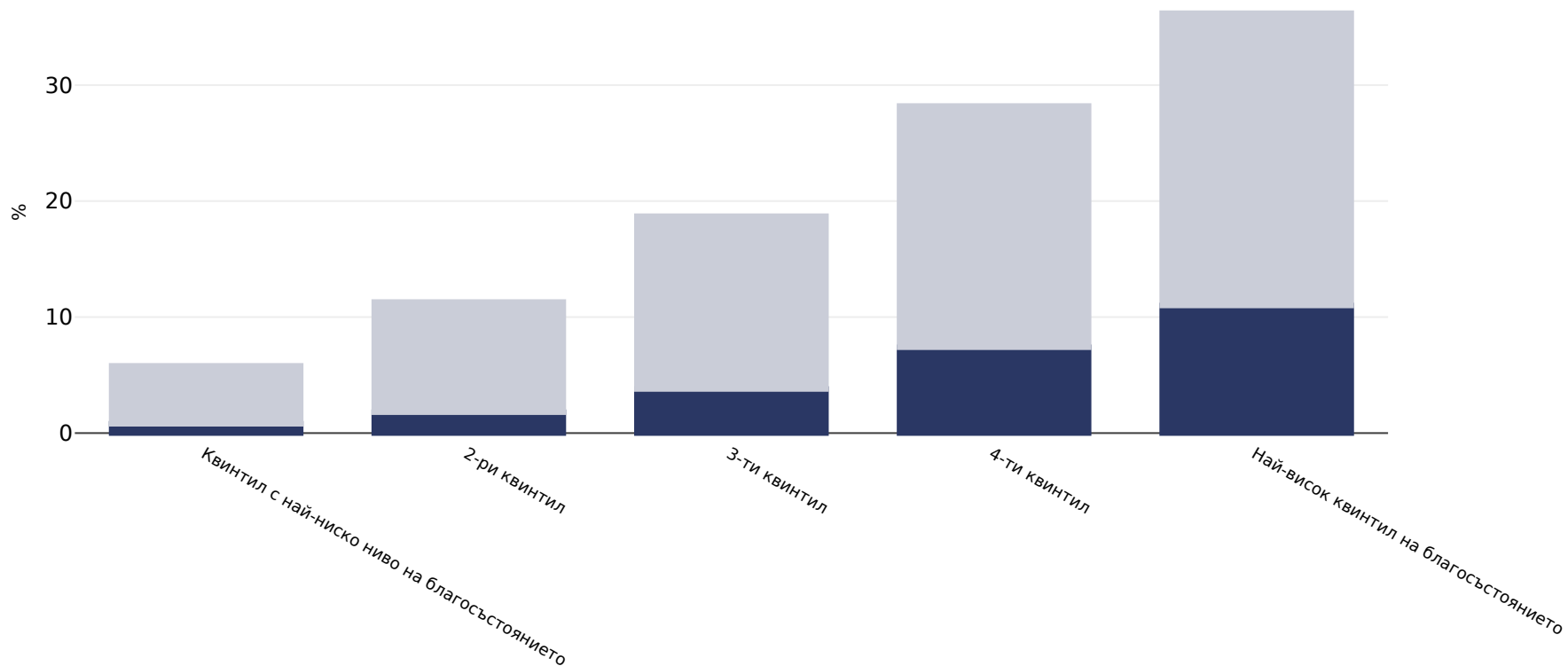


Индия: Overweight/obesity by socio-economic group

Жени, 2015-2016

■ Затлъстяване ■ Наднормено тегло



Тип анкета:	Измерено
Възраст:	15-49
Количество на пробите:	754,697
Обхваната зона:	Национално
Референции:	National Family Health Survey (NFHS-4). Available at: https://dhsprogram.com/pubs/pdf/FR339/FR339.pdf (Accessed 6 March 2019).
Забележки:	WHO cut-offs used.

Освен ако не е посочено друго, наднорменото тегло се отнася до ИТМ между 25 kg и 29,9°kg/m², затлъстяването се отнася до ИТМ, по-голям от 30°kg/m².