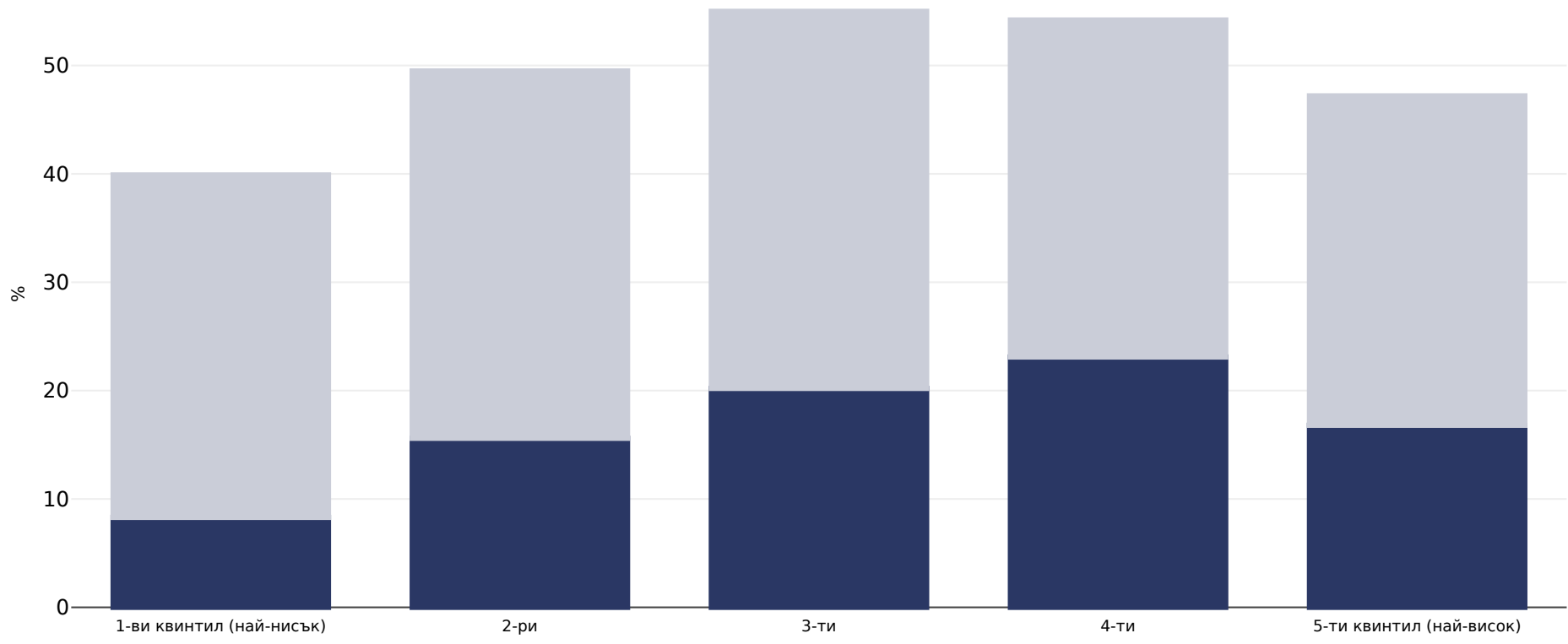


Overweight/obesity by socio-economic group

2008

Затлъстяване Наднормено тегло



Обект на изследване: Женски лица на възраст 15-49 години
Обем на изследване: 15325
Източник на данни: Demographic Health Survey 2008
Забелудка: Demographic Health Survey data includes ever married women aged 15-49 years only and may include males aged 15-59.

Източник: Demographic Health Survey 2008. Данните са извадени от изследването за демографски данни и здравеопазване в Гана. Средната телесна маса на тялото (BMI) е 25,9 kg/m². Дефиниции: Наднормено тегло: BMI ≥ 25 kg/m²; Затлъстяване: BMI ≥ 30 kg/m².