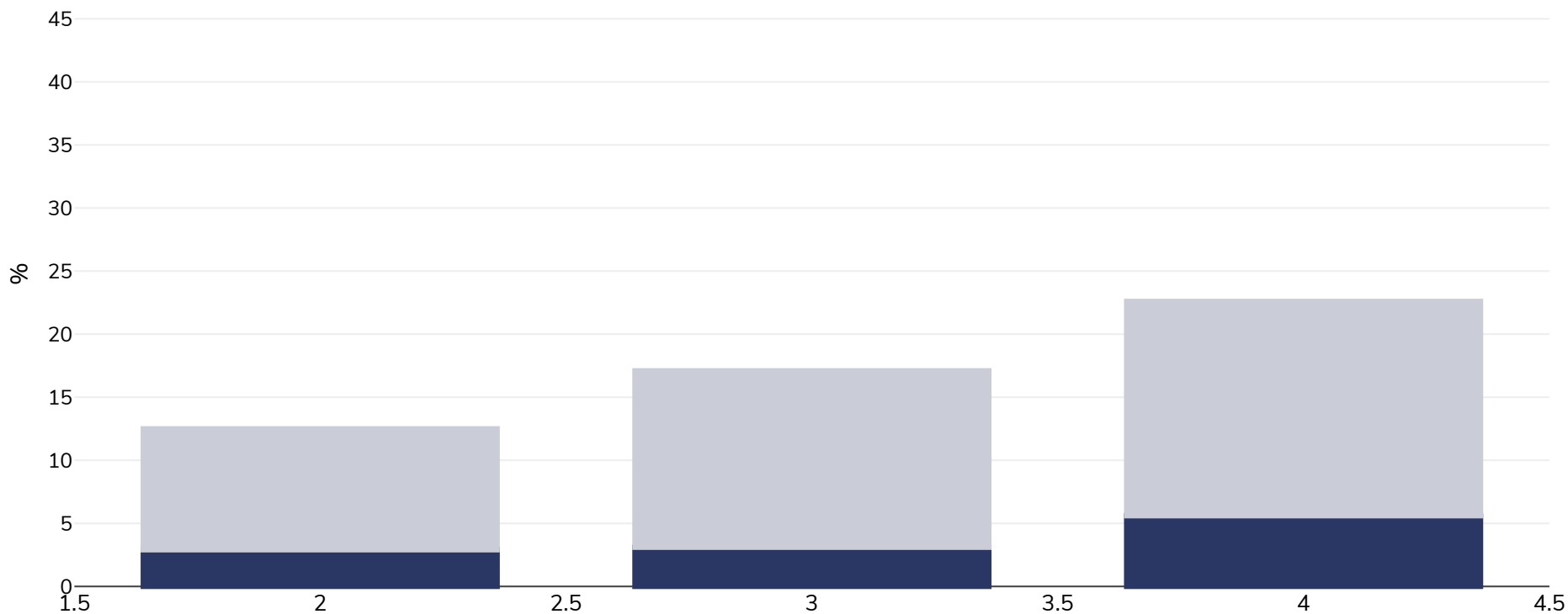


Malawi: Overweight/obesity by socio-economic group

Ženy, 2015-2016

■ Obezita ■ Nadváha



Typ prieskumu:	Nameraná hodnota
Vek:	15-49
Velkosť vzorky:	7180
Dotknutá oblasť:	Národné (iba ženy 15 – 49 rokov)
Odkazy:	Demographic Health Survey Malawi 2015-16
Poznámky (k dispozícii iba v angličtine):	Demographic Health Survey data includes ever married women aged 15-49 years only and may include males aged 15-59.

Ak nie je uvedené inak, za nadváhu sa považuje, ak je BMI index medzi 25 kg a 29,9 kg/m² a za obezitu sa považuje, ak je BMI index vyšší ako 30 kg/m².