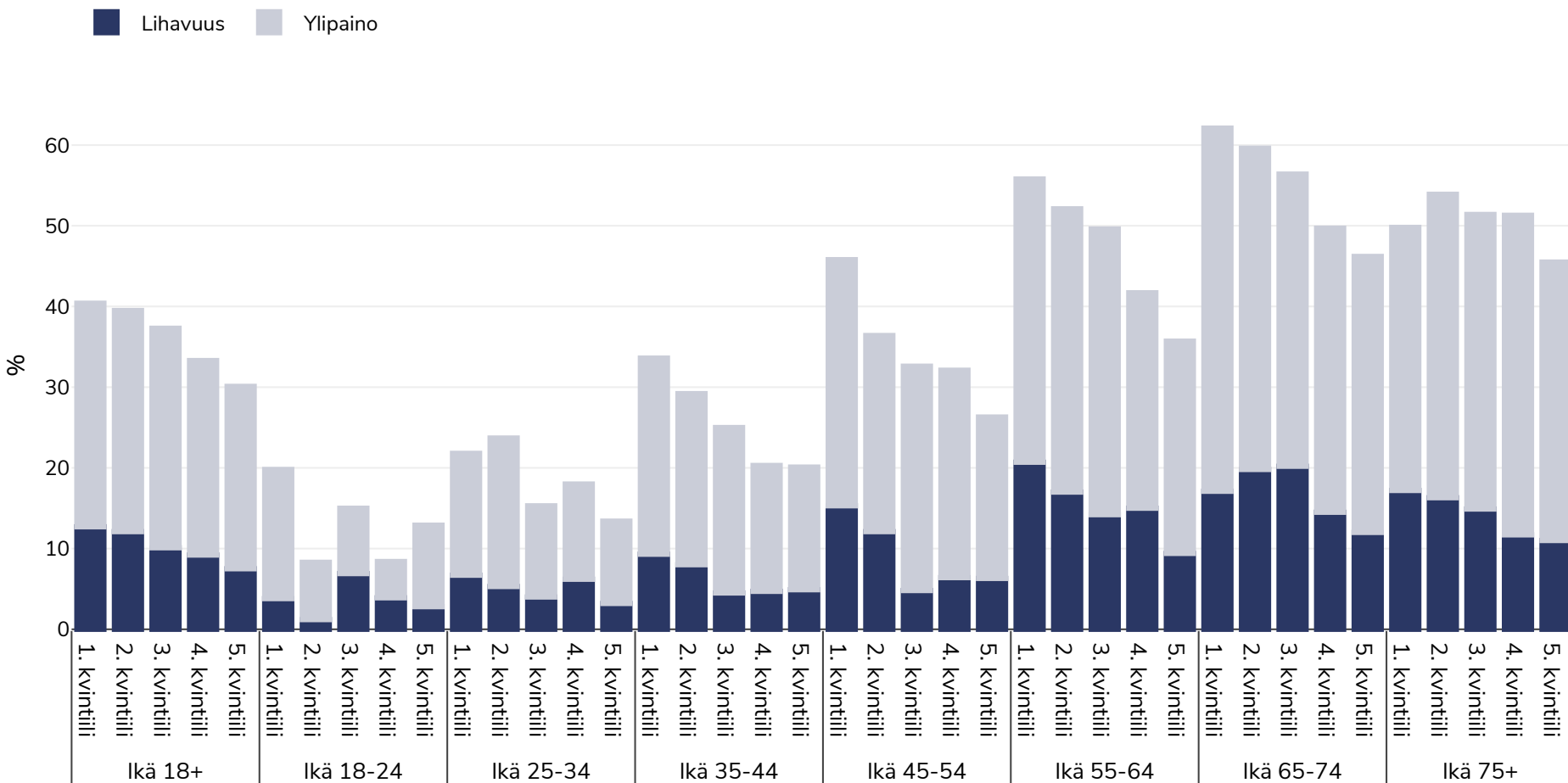


Italia: Overweight/obesity by age and socio-economic group

Naiset, 2014



Tutkimustyyppi: Itse ilmoitettu

Peittoalue: Kansallinen

Viitteet: Eurostat http://appsso.eurostat.ec.europa.eu/nui/show.do?dataset=hlth_ehis_bm1i&lang=en (last accessed 25.08.20)

Ellei toisin mainita, ylipaino viittaa kehon painoindeksiin 25–29,9 kg/m², lihavuus viittaa yli 30 kg/m²:n painoindeksiin.