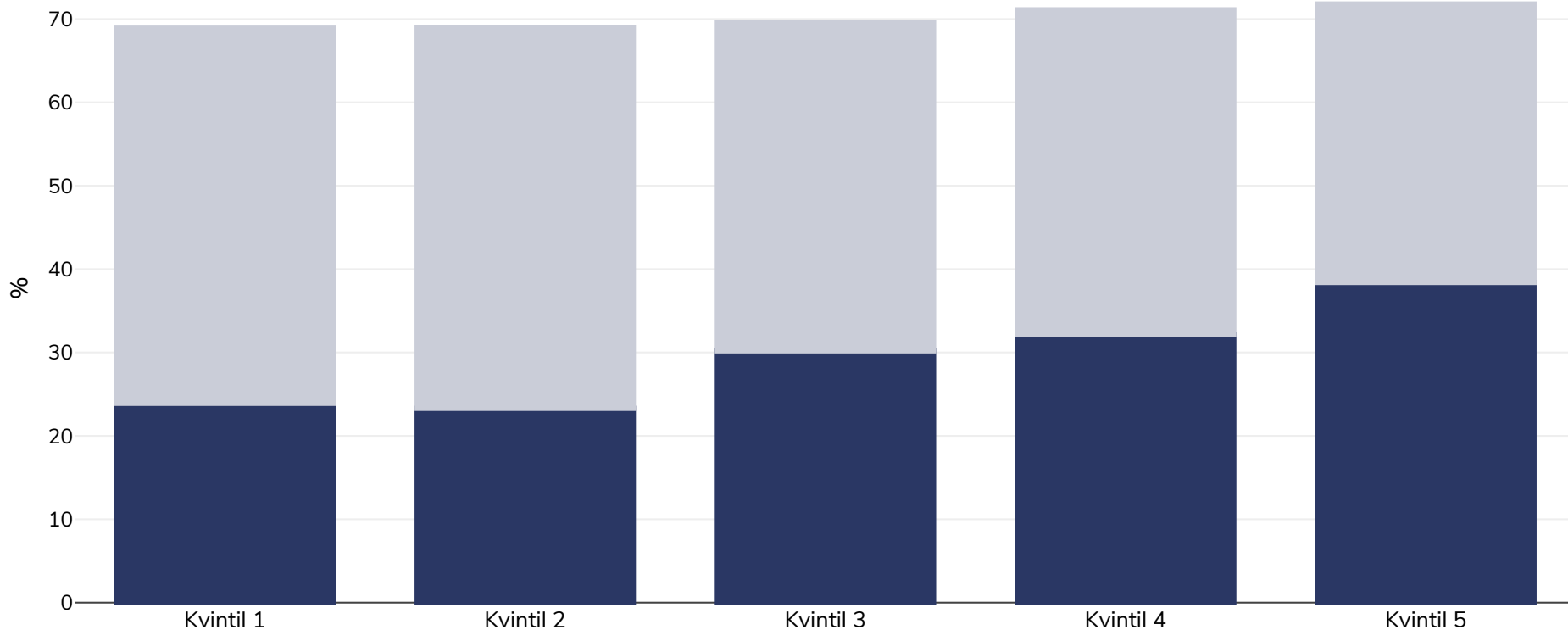


Nya Zeeland: Overweight/obesity by socio-economic group

Män, 2014-2015

Fetma Övervikt



Undersökningstyp: Uppmätt

Ålder: 15+

Urvalsstorlek: 12769

Område som omfattas: Nationell

Referenser: New Zealand Health Survey 2014-2015. <https://www.health.govt.nz/publication/annual-update-key-results-2014-15-new-zealand-health-survey> (last accessed 16.12.2015)

Om inte annat anges avser övervikt ett BMI mellan 25 kg och 29,9 kg/m², fetma avser ett BMI högre än 30 kg/m².