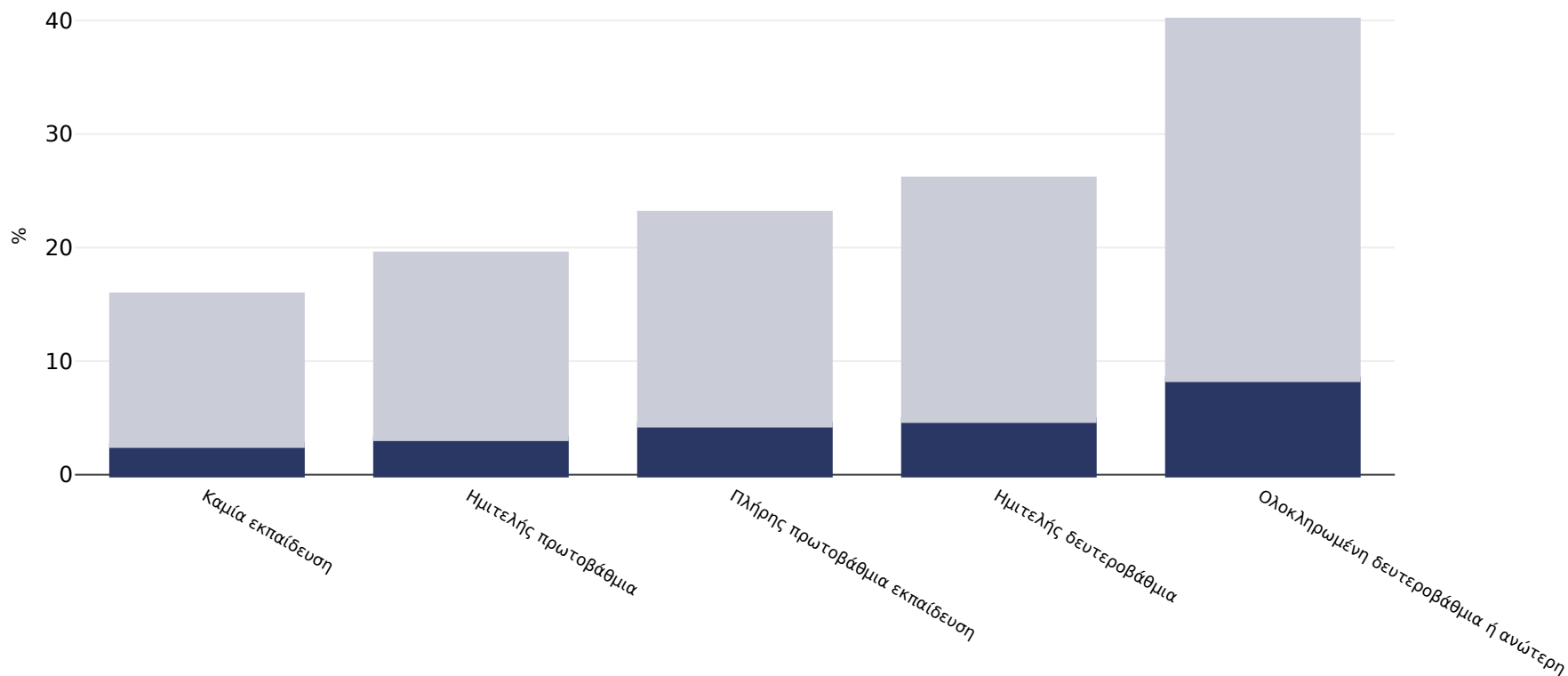


Μπαγκλαντές: Overweight/obesity by education

Γυναίκες, 2014

■ Παχυσαρκία ■ Υπερβολικό βάρος



Τύπος έρευνας:	Από μέτρηση
Ηλικία:	15-49
Μέγεθος δείγματος:	16478
Γεωγραφική κάλυψη:	Εθνική
Παραπομπές:	Demographic Health Survey Bangladesh 2014. http://www.dhsprogram.com/publications/publication-FR311-DHS-Final-Reports.cfm
Σημειώσεις:	Demographic Health Survey data includes ever married women aged 15-49 years only and may include males aged 15-59.

Εκτός εάν υποδεικνύεται διαφορετικά, το υπερβολικό βάρος αναφέρεται σε ΔΜΣ μεταξύ 25 κιλών και 29,9 κιλών/m², η παχυσαρκία αναφέρεται σε ΔΜΣ υψηλότερο από 30 κιλά/m².