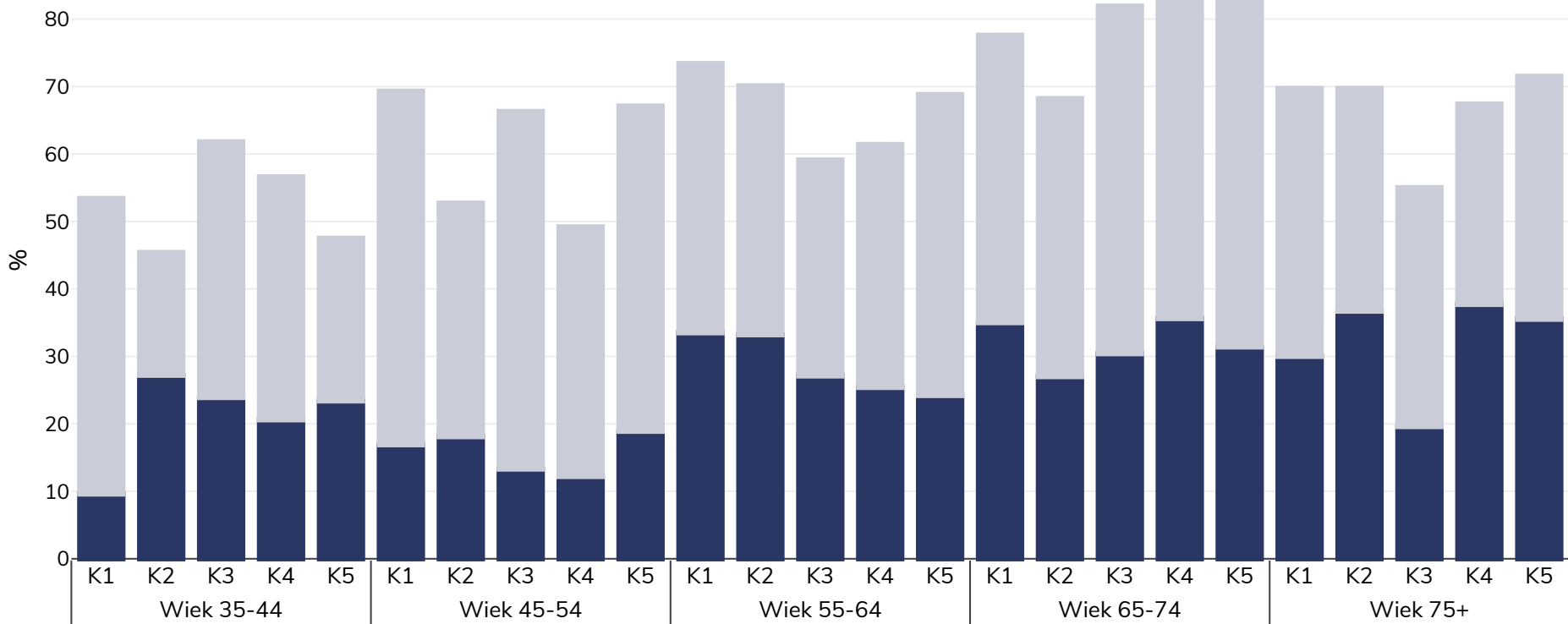


# Chorwacja: Overweight/obesity by age and socio-economic group

Kobiety, 2019

■ Otyłość   ■ Nadwaga



Typ ankiety: Dane deklarowane

Objęty obszar: Krajowe

Bibliografia: Eurostat 2019. Available at [https://appsso.eurostat.ec.europa.eu/nui/show.do?dataset=hlth\\_ehis\\_bm1i&lang=en](https://appsso.eurostat.ec.europa.eu/nui/show.do?dataset=hlth_ehis_bm1i&lang=en) (last accessed 09.08.21).

Uwagi: NB. Some age ranges missing due to insufficient data to display by age & income quintile

O ile nie zaznaczono inaczej, nadwaga odnosi się do BMI między 25 kg a 29,9 kg/m<sup>2</sup>, otyłość odnosi się do BMI powyżej 30 kg/m<sup>2</sup>.