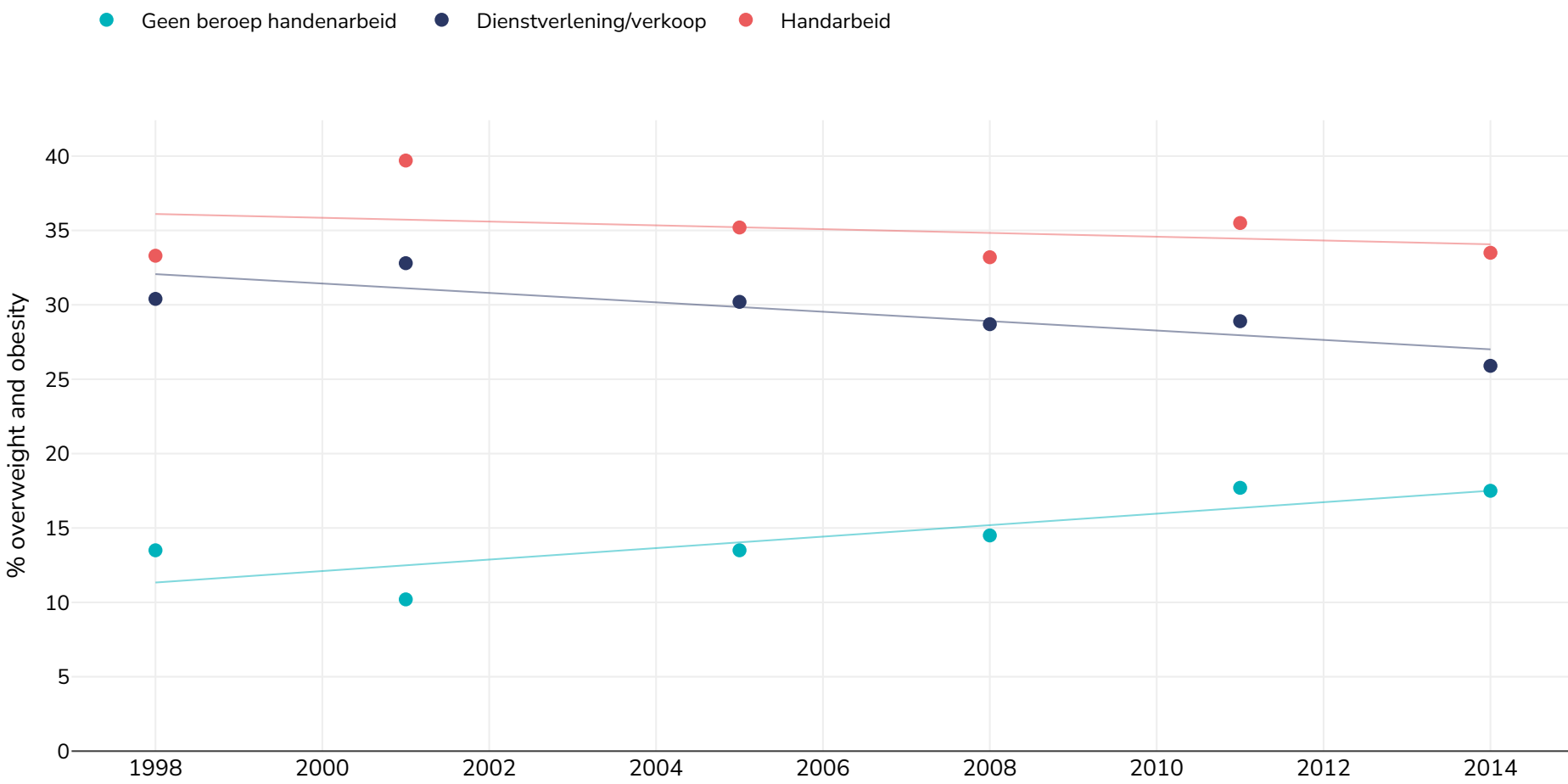


# Zuid-Korea: % Adults living with overweight or obesity by socioeconomic group in South Korea 1998-2014

## Vrouwen



Type onderzoek: Gemeten

Referenties: For full details of references visit <https://data.worldobesity.org/>

Notities (alleen beschikbaar in het Engels): 2007-9 (marked as 2008), 2010-2012 (marked as 2011), 2013-15 (marked as 2014)

Tenzij anders vermeld, verwijst overgewicht naar een BMI tussen 25 kg en 29,9 kg/m<sup>2</sup>, obesitas verwijst naar een BMI van meer dan 30 kg/m<sup>2</sup>.

Er kunnen verschillende methoden zijn gebruikt om deze gegevens te verzamelen en daarom zijn gegevens uit verschillende onderzoeken mogelijk niet strikt vergelijkbaar. Raadpleeg de originele gegevensbronnen voor de gebruikte methoden